

Sistema per soffitto freddo

Serie WK-D-WLT

Soffitto freddo senza giunti



TROX® **TECHNIK**



The art of handling air

TROX HESCO Schweiz AG
Walderstrasse 125
Postfach 455
CH-8630 Rüti ZH

Tel. +41 55 250 71 11
Fax +41 55 250 73 10
www.troxhesco.ch
info@troxhesco.ch

Contenuti · Applicazione · Sistemi di attivazione · Prestazione

Contenuti

Applicazione · Sistemi di attivazione · Prestazione	2
Installazione	3
Avvertenze di sicurezza · Contatti	4

Applicazione

I soffitti senza giunti sono utilizzati soprattutto in caso di esigenze estetiche stringenti. Oltre ai ben noti soffitti in gesso perforati, la scelta include anche vetro cellulare composto di celle ermeticamente chiuse o alluminio alveolare, a seconda della soluzione richiesta. Installazioni a soffitto, come le docce ed altri apparecchi a soffitto, possono essere integrate facilmente. Questi soffitti freddi sono particolarmente indicati per spazi per eventi, sale riunioni, atri e sale di ricreazione.

I moduli di raffreddamento a soffitto della serie WK-D-WLT vengono utilizzati per smorzare i carichi termici interni, sfruttando i benefici energetici dell'utilizzo dell'acqua come liquido.

Il sistema di soffitto freddo, WK-D-WLT, è composto da un tubo a serpentina di rame che viene pressato e incollato in modo permanente su una lastra termoconduttrice in alluminio.

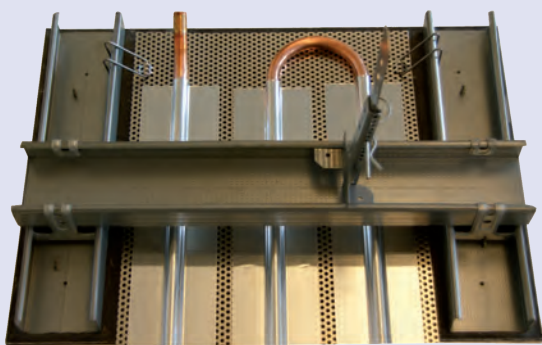
In base alla perdita di pressione massima necessaria, in un circuito d'acqua viene raggruppato un numero appropriato di elementi di refrigerazione a soffitto. Le estremità dei tubi degli elementi di refrigerazione a soffitto sono piegate verso l'alto e possono essere collegate con tubi flessibili a tenuta d'aria o curvature di tubo rigide in rame, se richiesto.

In loco si deve verificare l'impermeabilità dell'intero sistema. Questo controllo viene effettuato in base al metodo di perdita di pressione, utilizzando aria o acqua.

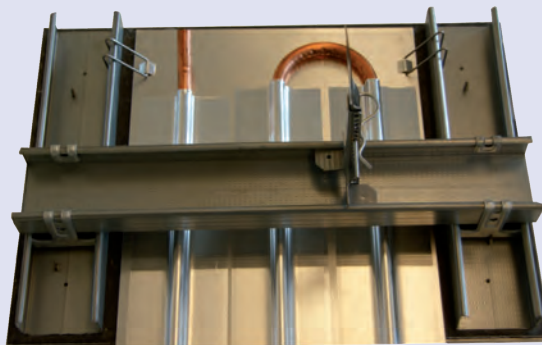
Come per tutti i soffitti freddi, si deve selezionare la temperatura dell'acqua fredda per impedire che scenda al di sotto della temperatura del punto di rugiada.

Sistemi di attivazione

WK-D-WLT perforato

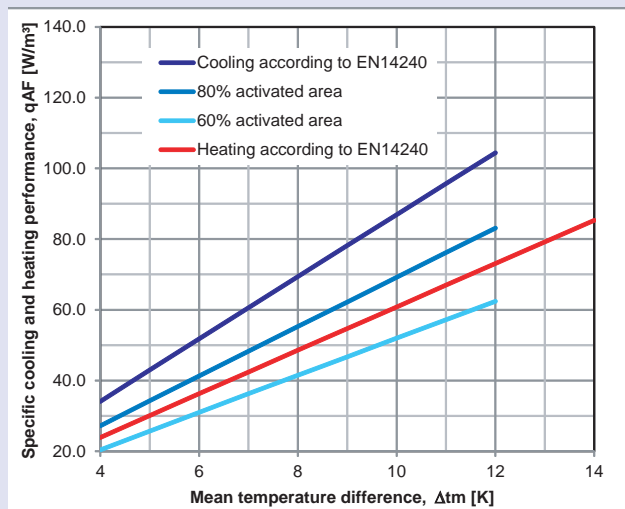


WK-D-WLT non perforato

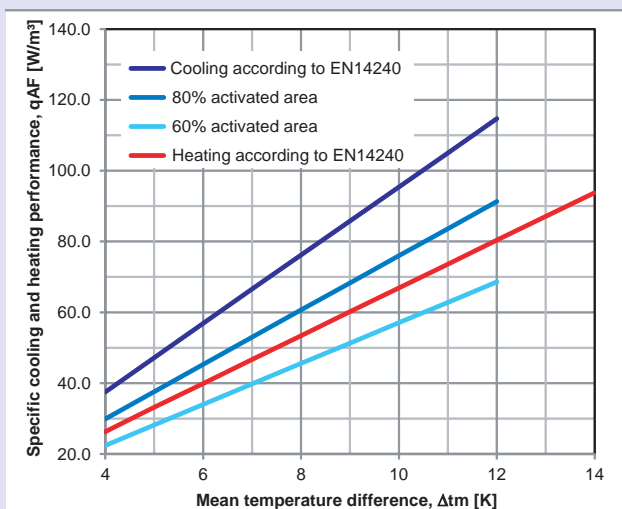


Prestazione

WK-D-WLT perforato



WK-D-WLT non perforato



qAF = Prestazione specifica di raffreddamento / riscaldamento in relazione alla superficie di soffitto attiva [W/m²]

Δtm = Differenza di temperatura media, $\Delta tm = t_r - (t_{VL} + t_{RL})/2 - t_r$

1. Installazione di tubi di dispersione dell'acqua



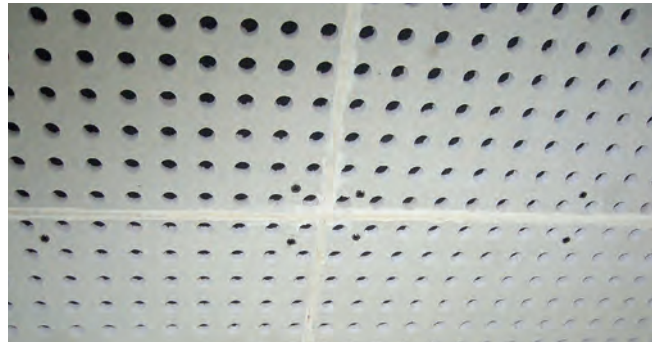
2. Installazione della sottostruttura



3. Installazione di elementi di refrigerazione



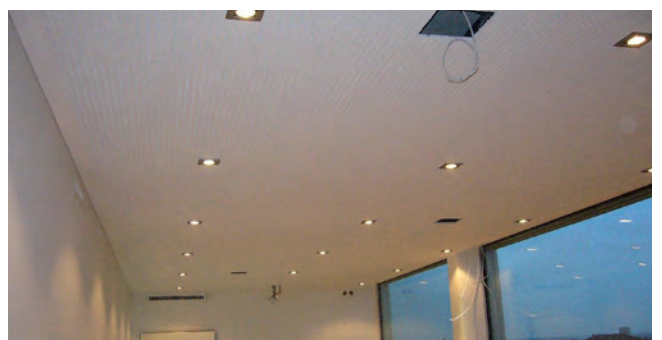
4. Installazione di pannelli di gesso e giunzioni



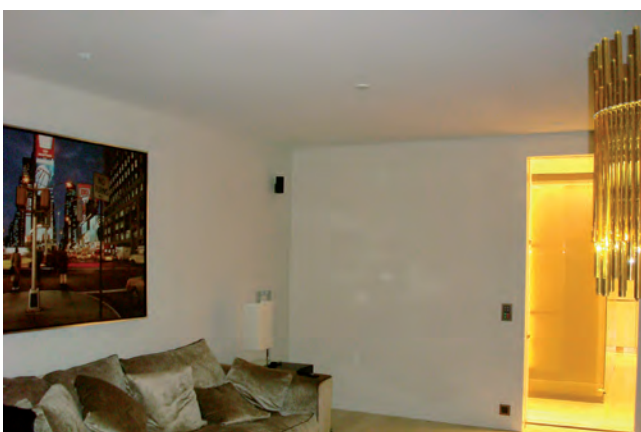
5. Riempimento e levigatura dei giunti e stampati a parete



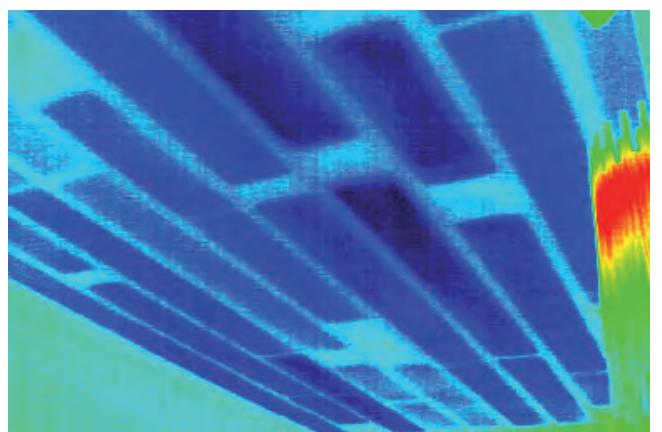
6. Pitturazione del soffitto



7. Soffitto in gesso finito



8. Immagine termografica



Avvertenze di sicurezza · Contatti

Avvertenze di sicurezza

ATTENZIONE!

Rischio di lesioni su spigoli vivi, bave, angoli appuntiti e parti in lamiera a parete sottile!!

- Prestare attenzione durante l'esecuzione di tutti i lavori.
- Indossare guanti protettivi, scarpe di sicurezza e casco.

AVVERTIMENTO!

Pericolo dovuto a uso improprio! L'uso improprio di questo prodotto può portare a situazioni pericolose.

Il prodotto non deve essere utilizzato:

- in zone a rischio di esplosione;
- all'aperto senza adeguata protezione contro le intemperie;
- in atmosfere che, a causa di una reazione chimica, esercitano sul prodotto, in maniera prevedibile o imprevedibile, un effetto dannoso o corrosivo.

AVVERTIMENTO!

Pericolo di lesioni a causa di preparazione insufficiente!

L'uso improprio può causare gravi lesioni personali e danni materiali.

- Far eseguire tutte le attività solo da personale qualificato.

ATTENZIONE!

Danni al prodotto dovuti a uso improprio! Prima di mettere in funzione l'apparecchio, controllare la presenza di eventuali danni e impurità ed eventualmente intervenire!

Un uso improprio può causare notevoli danni al prodotto.

- Non utilizzare detergenti contenenti acidi o abrasivi.
- I nastri adesivi possono danneggiare i colori.
- L'eccessiva umidità può causare danni al colore e corrosione.
- Utilizzare solo detergenti, oli e grassi esplicitamente specificati.

Ti occupi della progettazione di soffitti freddi? Ti serve un partner affidabile per il tuo progetto? Chiamaci!

Sede principale

TROX HESCO Schweiz AG

Walderstrasse 125
Postfach 455
CH - 8630 Rüti ZH
Telefono +41 55 250 71 11
Fax +41 55 250 73 10
www.troxhesco.ch
info@troxhesco.ch

Filiale / Svizzera francese

TROX HESCO Schweiz AG

Route des Arsenaux 37
Case postale 257
CH - 1705 Fribourg
Telefono +41 26 425 59 00
Fax +41 26 425 59 01
www.troxhesco.ch
info@troxhesco.ch

Rappresentante / Svizzera italiana

Bärtschi SA

Centro Ingegneria Impiantistica
Via Baragge 13 c
CH - 6512 Giubiasco
Telefon +41 91 857 73 27
Telefax +41 91 857 63 78
www.troxhesco.ch
info@troxhesco.ch

Vi assisteremo dalla fase di ideazione fino alla messa in servizio del tuo sistema.