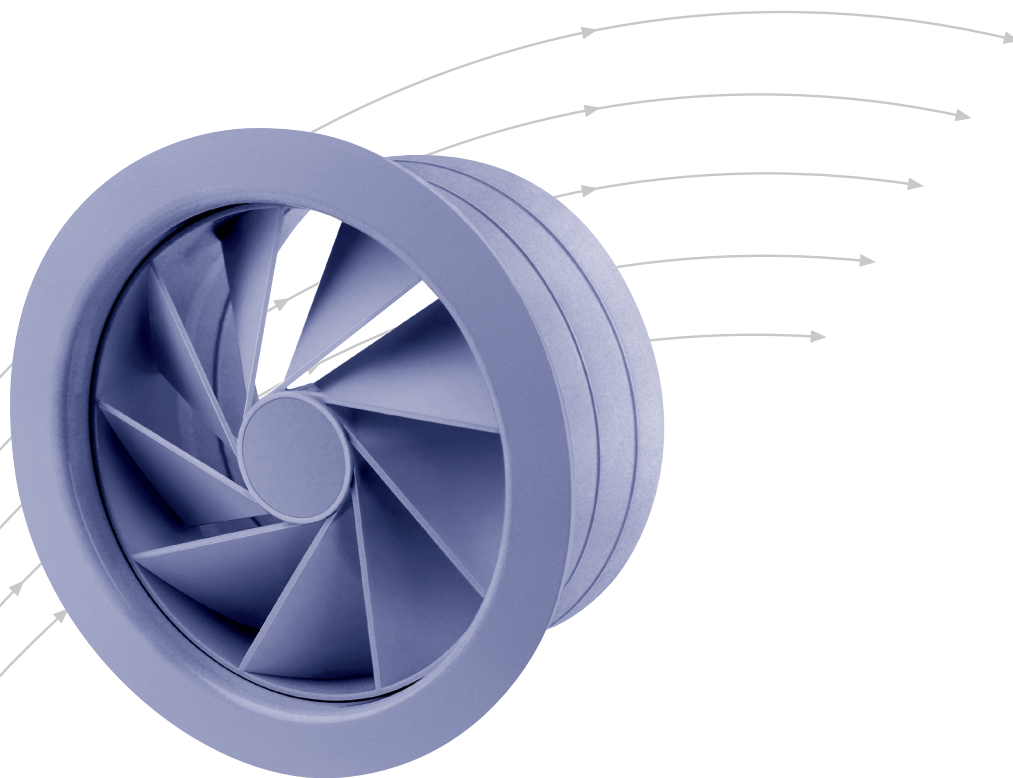


Diffusore d'aria a effetto elicoidale

Serie RA



TROX[®] TECHNIK



The art of handling air

TROX HESCO Schweiz AG
Walderstrasse 125
Postfach 455
CH-8630 Rüti ZH

Tel. +41 55 250 71 11
Fax +41 55 250 73 10
www.troxhesco.ch
info@troxhesco.ch

Contenuti · Applicazione · Esecuzione · Istruzioni di sicurezza · Configurazione aria di mandata

Contenuti

Applicazione · Esecuzione · Istruzioni di sicurezza ·	
Configurazione aria di mandata _____	2
Designazioni dei tipi _____	3
Dimensioni _____	4
Installazione · Selezione rapida _____	5
Dettagli dell'ordine _____	6

Applicazioni

I diffusori serie RA sono elementi di aria di mandata con pale disposte tangenzialmente per diffondere il flusso d'aria. Sono indicati per il montaggio all'interno di controsoffitti. Le eccellenti proprietà di erogazione restano inalterate se usati come elementi per una diretta mandata dell'aria in ambiente. L'elevato tasso di induzione di aria secondaria rende i diffusori a effetto elicoidale indicati anche per sistemi che immettono aria con una portata variabile (dal 25 al 100%) e in zone di assemblaggio, dove è richiesto un grado elevato di comfort.

Istruzioni di sicurezza

⚠ ATTENZIONE!

Danni al prodotto dovuti a uso improprio! Prima di mettere in funzione l'apparecchio, controllare la presenza di eventuali danni e impurità ed eventualmente intervenire!

Un uso improprio può causare notevoli danni al prodotto.

- Non utilizzare detergenti contenenti acidi o abrasivi.
- I nastri adesivi possono danneggiare i colori.
- L'eccessiva umidità può causare danni al colore e corrosione.
- Utilizzare solo detergenti, oli e grassi esplicitamente specificati.

Esecuzione

Il diffusore d'aria a effetto elicoidale è composto dalle seguenti parti:

Telaio:	Lastra d'acciaio, lati a vista colore RAL 9010, finitura opaca, 25% brillante
Corpo elicoidale:	Plastica, con copertura centrale e ugello a induzione, colore RAL 9010

Il corpo elicoidale in plastica può essere spostato lungo gli assi e si blocca in una posizione di scarico inferiore e superiore.

- Blocco inferiore = Posizione flusso N. 6
Blocco superiore = Posizione flusso N. 5

È possibile anche montare l'ugello a induzione, che è fissato sul retro, sul davanti, al posto della copertura centrale. Si ottiene così la posizione di scarico n.4.

⚠ ATTENZIONE!

Rischio di lesioni su spigoli vivi, bave, angoli appuntiti e parti in lamiera a parete sottile!!

- Prestare attenzione durante l'esecuzione di tutti i lavori.
- Indossare guanti protettivi, scarpe di sicurezza e casco.

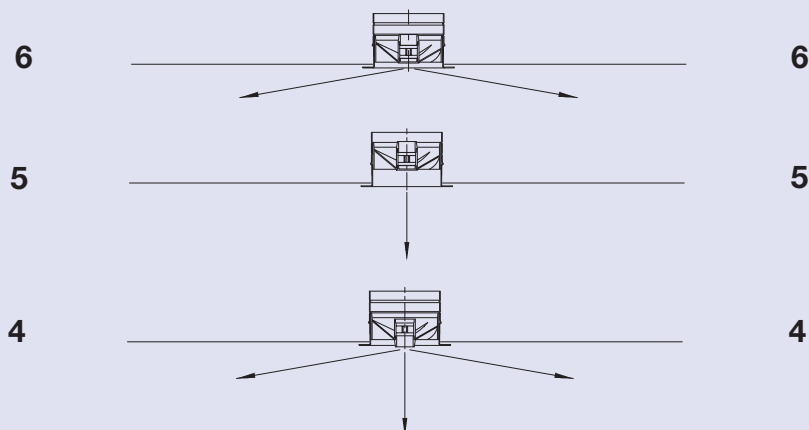
⚠ AVVERTIMENTO!

Pericolo dovuto a uso improprio! L'uso improprio di questo prodotto può portare a situazioni pericolose.

Il prodotto non deve essere utilizzato:

- in zone a rischio di esplosione;
- all'aperto senza adeguata protezione contro le intemperie;
- in atmosfere che, a causa di una reazione chimica, esercitano sul prodotto, in maniera prevedibile o imprevedibile, un effetto dannoso o corrosivo.

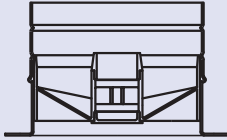
Configurazione aria di mandata / posizioni



Aria di mandata

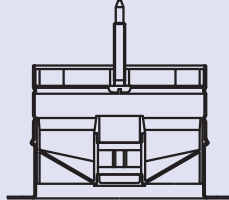
RA0

Diffusore d'aria a effetto elicoidale



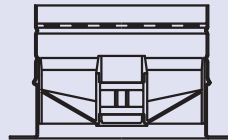
RA1

con kit staffa di montaggio



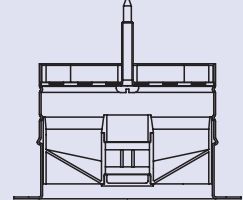
RA2

con resistenza fissa



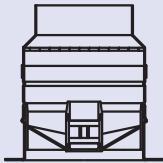
RA3

con kit staffa di montaggio e resistenza fissa



RA0 ZR

con riduttore e resistenza fissa



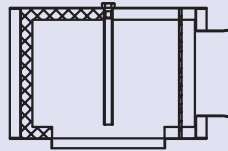
ZR RA0

Riduttore e resistenza fissa



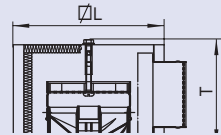
ZKQ(I)

Camera di raccordo con isolamento



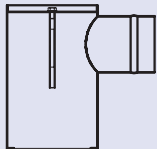
ZKQ N(I) RA3

Altezza ribassata



ZK R1

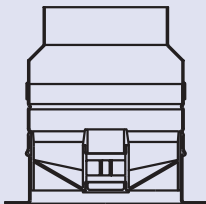
senza serranda e raccordo (disponibile anche con serranda e raccordo)



Aria di estrazione

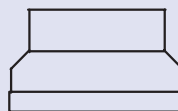
RA0 AR

con riduttore



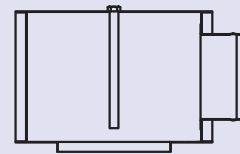
AR RA0

Riduttore



AKQ

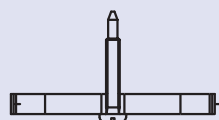
Camera di raccordo senza isolamento



Accessori

BBS RA1

Kit staffa di montaggio



FW RA2

Resistenza fissa 40%



BS RA

Kit di montaggio (3 staffe)

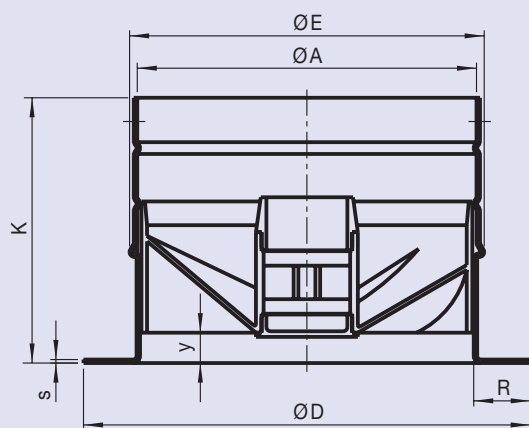


GF RA

Controflangia

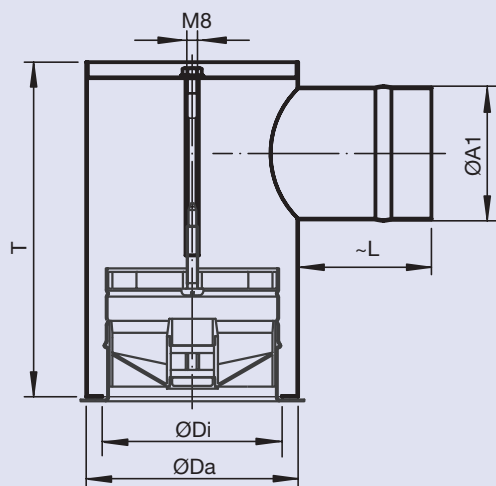


Dimensioni



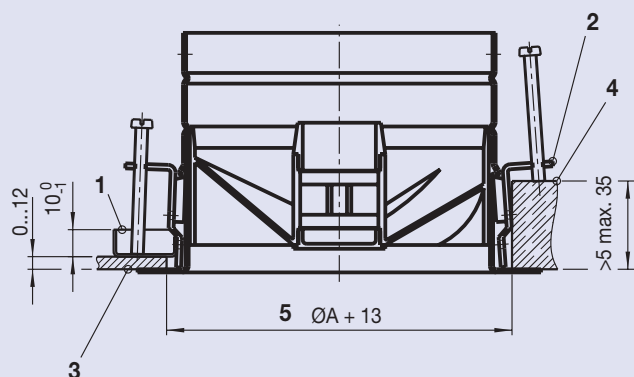
ND	ØA [mm]	ØE [mm]	ØD [mm]	K [mm]	S [mm]	R [mm]	Y [mm]
125	124	127	160	95	1.25	20.25	~10
180	179	182	226	111	1.5	26	~12.5
250	248.5	254	310	141	1.5	33.25	~16.5

Camera di raccordo circolare aria di mandata, serie ZKR1 RA1 con piega verso l'interno



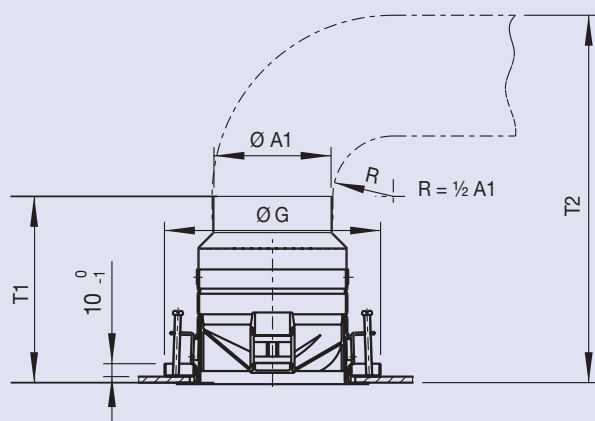
ND	ØDa [mm]	ØDi [mm]	ØA1 [mm]	T [mm]	~L [mm]
125	159	135	99	251	100
180	225	192	159	317	130
250	309	262	199	397	160

Installazione · Selezione rapida



- 1 Controflangia tipo GF RA
- 2 Kit di montaggio (3 off) tipo BS RA
- 3 Piastra di copertura (acciaio)
- 4 Pannello di legno o gesso
- 5 Foro

Diffusore a effetto elicoidale con collegamento riduttore, serie RA0 ZR e serie RA0 AR, $R = \frac{1}{2} A1$

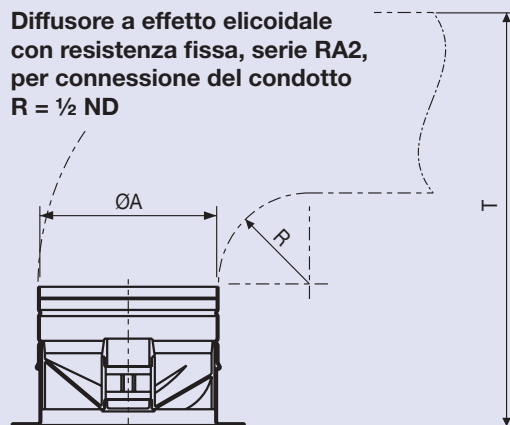


ND	$\varnothing A_1$ [mm]	$\varnothing G$ [mm]	T_1 [mm]	T_2 [mm]
125	*99	179	156	306
180	149	236	174	399
	*159	236	169	399
250	*199	307	214	514

* A magazzino

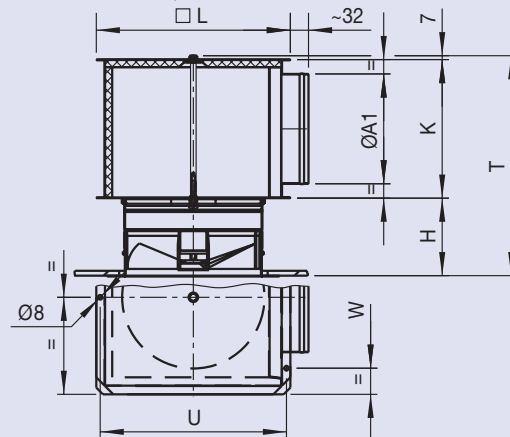
Fornitura dalla fabbrica: montato

Diffusore a effetto elicoidale con resistenza fissa, serie RA2, per connessione del condotto $R = \frac{1}{2} ND$



ND	$\varnothing A$ [mm]	T [mm]
125	124	282
180	179	381
250	248.5	516

Diffusore a effetto elicoidale con camera di raccordo quadrata
 Serie RA1 ZKQ senza isolamento interno
 Serie RA1 ZKQi con isolamento interno
 Serie RA1 AKQi senza isolamento



ND	$\varnothing A_1$ [mm]	H [mm]	K [mm]	L [mm]	T [mm]	U [mm]	W [mm]
125	*99	94	150	225	251	210	130
180	149	110	200	280	317	265	185
	*159	110	200	280	317	265	185
250	*199	140	250	350	397	335	255

* A magazzino (ZKQi e AKQ)

Fornitura dalla fabbrica: non montato con RA1

Selezione rapida

Type RA ND	\dot{V}		v_{eff} [m/s]	RH [m]	D [m]	Δps [Pa]	L_w [dB(A)]
	[m³/h]	[l/s]					
125	100	27.8	5.7	2.6	2.25	54	33
180	200	55.6	4.4	2.9	2.6	42	31
250	400	111.0	4.4	3.8	3.6	44	36

Differenza di temperatura $\Delta t_{max} = -12$ K, Camera di raccordo quadratica serie ZKQ(i) RA1

Informazioni per l'ordine

Codici d'ordine

Nessun dettaglio per prodotti standard

RA - 2 - ZKQN / ... x ... / 0 / 4 / P1 / RAL 9006

Serie
Diffusore d'aria
a effetto elicoidale

0 = senza (standard)
1 = con kit staffa di montaggio
2 = con resistenza fissa 40%
3 = con kit staffa di montaggio
e resistenza fissa 40%

ZR = Riduttore aria di mandata

AR = Riduttore aria di estrazione

ZKQN = Camera di raccordo aria di mandata quadrata,
altezza di costruzione ridotta

ZKQNI = Camera di raccordo aria di mandata quadrata,
altezza di costruzione ridotta, isolata

AKQN = Camera di raccordo quadrata aria di estrazione,
altezza di costruzione ridotta

ZKR1 = Camera di raccordo circolare aria di mandata,
con piega verso l'interno

**Dimensione nominale x
diametro del riduttore**
(se riduttore presente)

RAL 9006 opaco,
60% brillante

0 = Telaio: Verniciatura a polvere RAL 9010,
opaca, 25% brillante (standard).
Corpo: plastica colorata secondo
RAL 9010

P1 = Telaio: Verniciatura a polvere secondo
RAL (altri colori RAL e brillantezza su
richiesta).
Corpo: verniciato o colorato secondo
RAL (su richiesta)

6 = Posizione scarico 6 (standard)

5 = Posizione scarico 5

4 = Posizione scarico 4

ZKQI / ... - ... x ...

**ND 125, 180 o 250 - Numero di raccordi di connessione x
diametro del raccordo di connessione**

ZKQ = Camera di raccordo quadrata, aria di mandata

ZKQI = Camera di raccordo quadrata aria di mandata, isolata

AKQ = Camera di raccordo quadrata aria di estrazione

ZKQN = Camera di raccordo quadrata aria di mandata, altezza di costruzione ridotta

ZKQNI = Camera di raccordo quadrata aria di mandata, altezza di costruzione ridotta, isolata

AKQN = Camera di raccordo quadrata aria di estrazione, altezza di costruzione ridotta

ZKR1 = Camera di raccordo circolare aria di mandata, con piega verso l'interno

Esempi di ordini

15 off RA3ZKQN / 180 / 6 / P1 / RAL9006

20 off RA1AKQN / 180 / 4

Specifica

Il diffusore a effetto elicoidale a induzione elevata, regolabile per flusso costante e variabile, è composto da un telaio in acciaio verniciato con un raggio di transizione ridotto e un corpo elicoidale scorrevole non sporgente in plastica colorata con pale disposte tangenzialmente per l'immissione del flusso. Il corpo elicoidale può essere fissato in due posizioni. Caratteristiche di flusso: flusso girevole in direzione orizzontale o

verticale, con o senza getto verticale opzionale (ottenibile con un ugello a induzione conico montabile come supplemento).

Camera di raccordo

in acciaio zincato con/senza isolamento e 3 fori per sospensione.