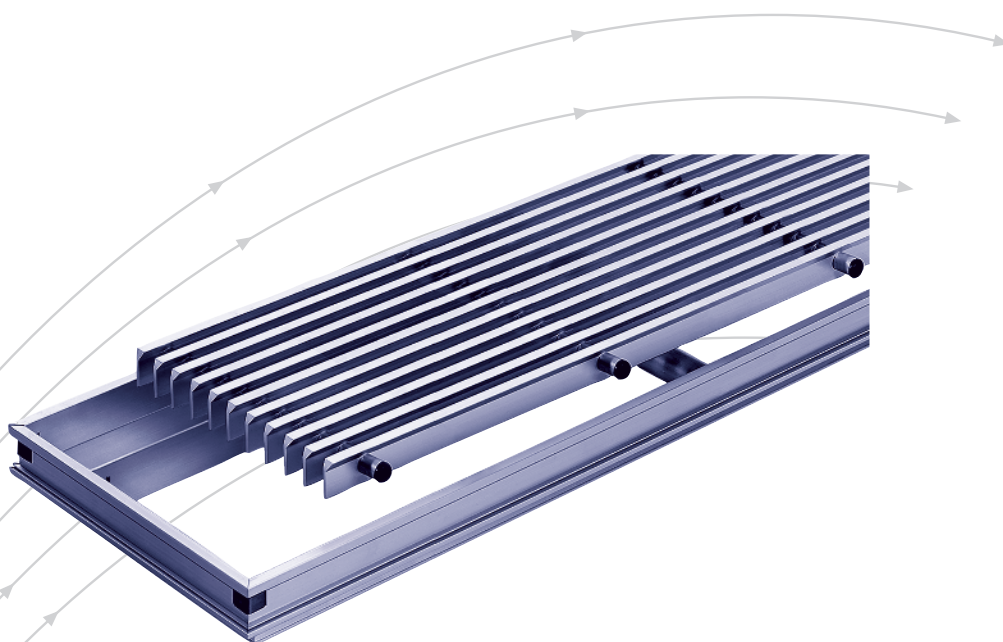


# Grilles de sol

Type BG



**TROX<sup>®</sup> TECHNIK**



TROX HESCO Schweiz AG  
Walderstrasse 125  
Postfach 455  
CH - 8630 Rüti /ZH

Tel. +41 (0)55 250 71 11  
Fax +41 (0)55 250 73 10  
[www.troxhesco.ch](http://www.troxhesco.ch)  
[info@troxhesco.ch](mailto:info@troxhesco.ch)

## Sommaire

Utilisation · Exécution · Dimensionnement rapide	2
Dimensions	3-5
Montage	6
Informations pour la commande	7

Les grilles de sol, en métal léger, assurent la diffusion de l'air tout en offrant l'esthétique et **la résistance mécanique au passage**.

## Utilisation

Les BG sont utilisées comme grilles de pulsion et d'extraction dans les sols. Pour recouvrir les convecteurs de sol, les grilles BG avec cadre à sceller sont particulièrement appropriées. Les lamelles sont amovibles et permettent un nettoyage aisé. Reinigung.

## Exécution

Grille de sol en métal léger, anodisé incolore se compose d'un cadre extérieur et d'une grille à lamelles. Cette grille est fixée au moyen de tampons en caoutchouc, gris. Les éléments de réglage se composent d'un cadre en acier zingué, avec des lamelles, à mouvent opposé, en métal léger.

## Dimensionnement rapide

Dimensions préférentielles type **BGF...**, pas de stock

Largeur nom. B [mm]	Hauteur nominale		
	ZL [m³/h]	H [mm]	AL [m³/h]
400	98	57	147
500	122	57	183
600	147	57	220
750	183	57	274
1000	245	57	367
1250	306	57	459

### Base: Afflué resp. s'écoulé en direct

ZL = pulsion,  $v_{\text{eff}} = 2.0 \text{ m/s}$ ,  $\Delta p_s = 4 \text{ Pa}$   
 AL = extraction,  $v_{\text{eff}} = 3.0 \text{ m/s}$ ,  $\Delta p_s = 7.5 \text{ Pa}$   
 BGFS30(MR) 600 × 57 mm  
 $L_w$  pour dimension nominale 600 × 57 mm:  
 $L_{wZL} = 20 \text{ dB(A)}$ ,  $L_{wAL} = 21 \text{ dB(A)}$

Dimensions préférentielles type **BGU...**, pas de stock

Largeur nom. B [mm]	Hauteur nominale								
	ZL [m³/h]	H [mm]	AL [m³/h]	ZL [m³/h]	H [mm]	AL [m³/h]	ZL [m³/h]	H [mm]	AL [m³/h]
450	98	95	147	184	145	276	270	195	405
550	122	95	183	230	145	345	337	195	505
650	147	95	220	276	145	414	405	195	607
800	183	95	274	345	145	517	506	195	759
1050	245	95	367	460	145	690	675	195	1012
1300	306	95	459	575	145	862	843	195	1265

### Base: Afflué resp. s'écoulé en direct

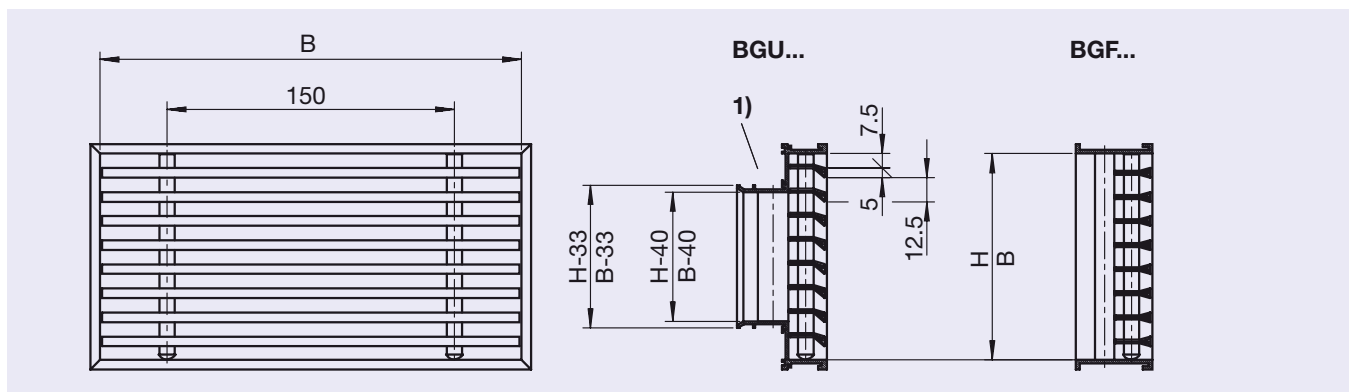
ZL = pulsion,  $v_{\text{eff}} = 2.0 \text{ m/s}$ ,  $\Delta p_s = 4 \text{ Pa}$   
 AL = extraction,  $v_{\text{eff}} = 3.0 \text{ m/s}$ ,  $\Delta p_s = 7.5 \text{ Pa}$   
 BGUG30(MR) 650 × 145 mm  
 $L_w$  pour dimension nominale 650 × 145 mm:  
 $L_{wZL} = 20 \text{ dB(A)}$ ,  $L_{wAL} = 24 \text{ dB(A)}$

### Légende

$v_{\text{eff}}$  = vitesse d'air eff.  
 $\Delta p_s$  = perte de charge statique  
 $L_w$  = niveau de puissance acoustique

## Dimensions

B = longueur nominale, H = hauteur = mesure du cadre  
Surface libre = ~ 63 %



1) Entretoises de B x H > 750 x 195

**Dimensions préférentielles type BGF..., pas de stock**  
avec cadre F

Largeur nominale B [mm]						Hauteur nominale H [mm]
400	500	600	750	1000	1250	57

**Dimensions préférentielles type BGU..., pas de stock**  
avec cadre U

Largeur nominale B [mm]						Hauteur nominale H [mm]
450	550	650	800	1050	1300	95
						145
						195

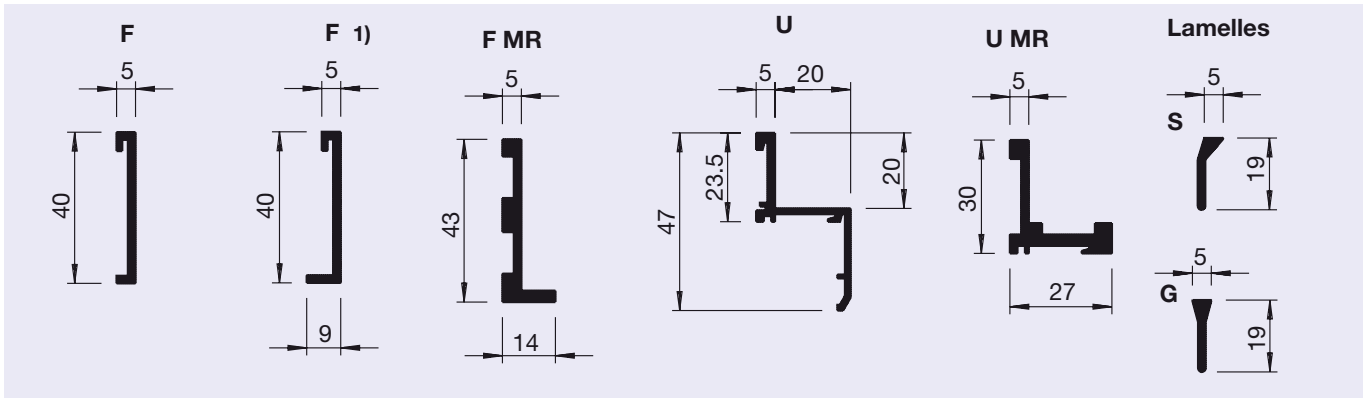
## Dimensions spéciales

Les grilles de sol peuvent être fabriquées dans chaque longueur nominale B désirée. Pour toute longueur nominale B supérieure à 2000 mm les grilles sont livrées en tronçons .  
Longueur minimale = 200 mm.  
Etant donné le pas des lamelles, la hauteur nominale H doit correspondre à l'une des mesures suivantes.

H [mm]	BGF....					BGU....									
	32	45	57	70	82	95	107	120	132	145	157	170	182	195	etc
Nombre de lamelles	2	3	4	5	6	7	8	9	10	11	12	13	14	15	

# Dimensions

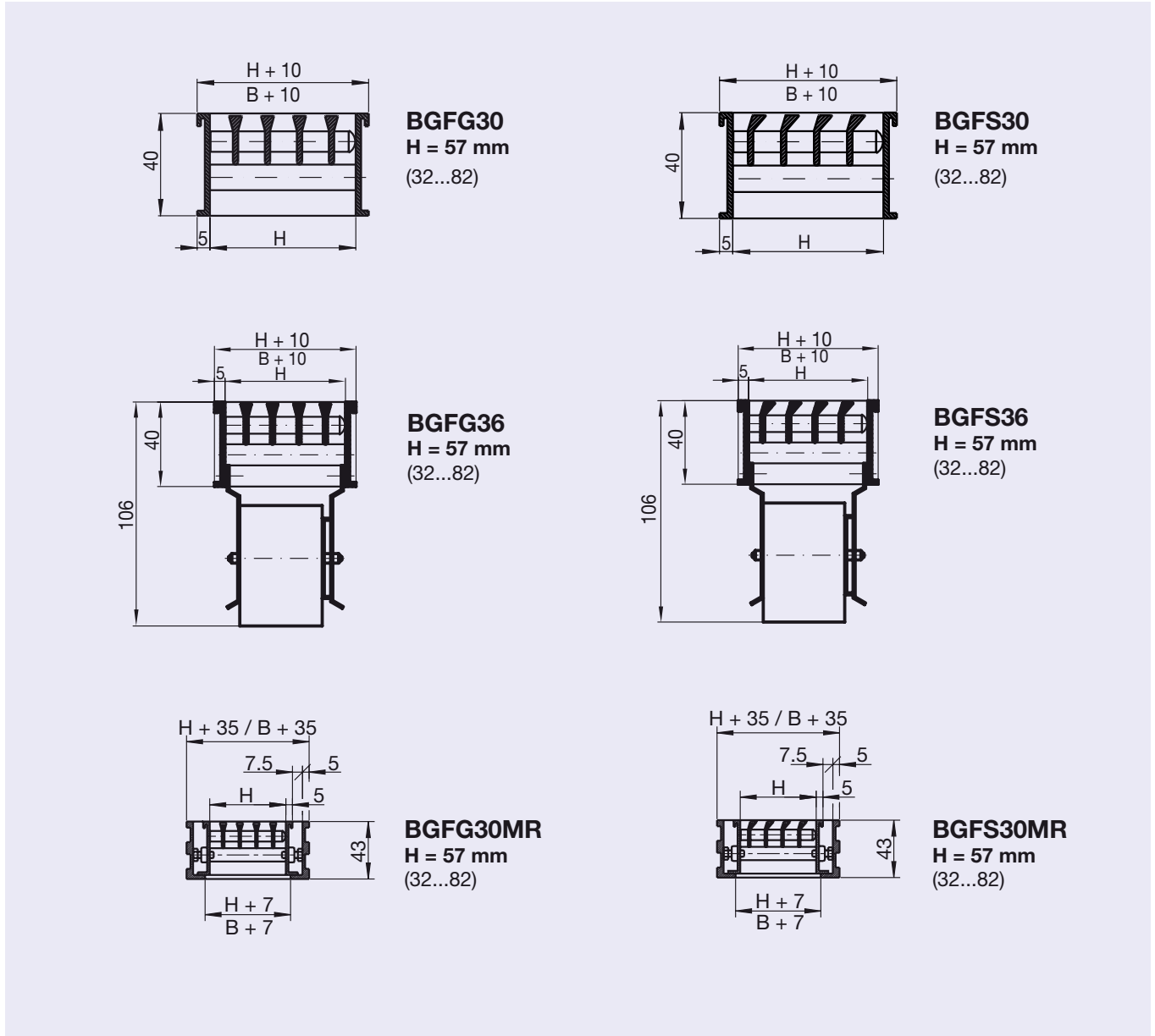
## Sections des profils

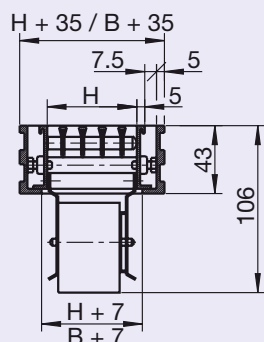


1) compatible avec profilé FMR

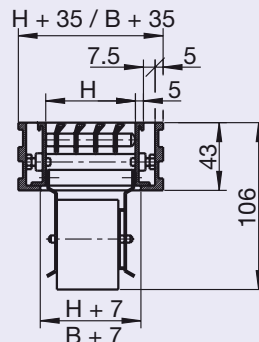
## Sections

Les hauteurs nominales H exécutables sont indiquées entre parenthèses.

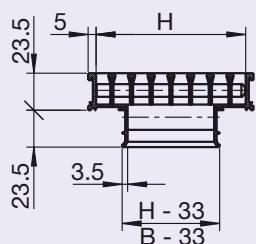




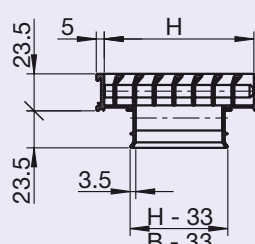
**BGFG36MR**  
H = 57 mm  
(32...82)



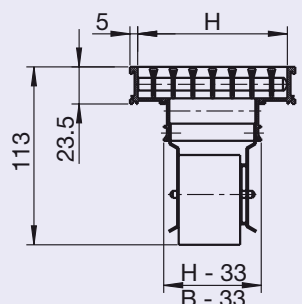
**BGFS36MR**  
H = 57 mm  
(32...82)



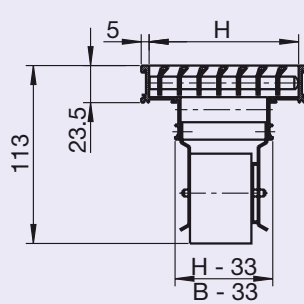
**BGUG30**  
H = 95, 145, 195 mm  
(95...495)



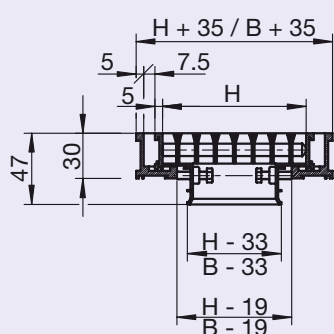
**BGUS30**  
H = 95, 145, 195 mm  
(95...495)



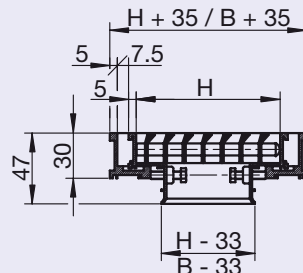
**BGUG36**  
H = 95, 145, 195 mm  
(95...445)



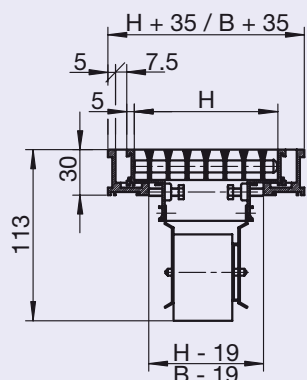
**BGUS36**  
H = 95, 145, 195 mm  
(95...445)



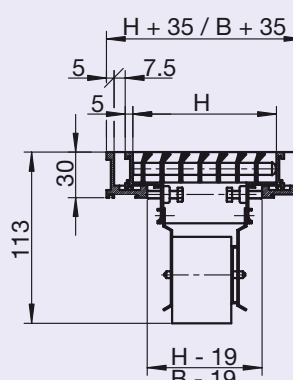
**BGUG30MR**  
H = 95, 145, 195 mm  
(95...495)



**BGUS30MR**  
H = 95, 145, 195 mm  
(95...495)



**BGUG36MR**  
H = 95, 145, 195 mm  
(95...495)

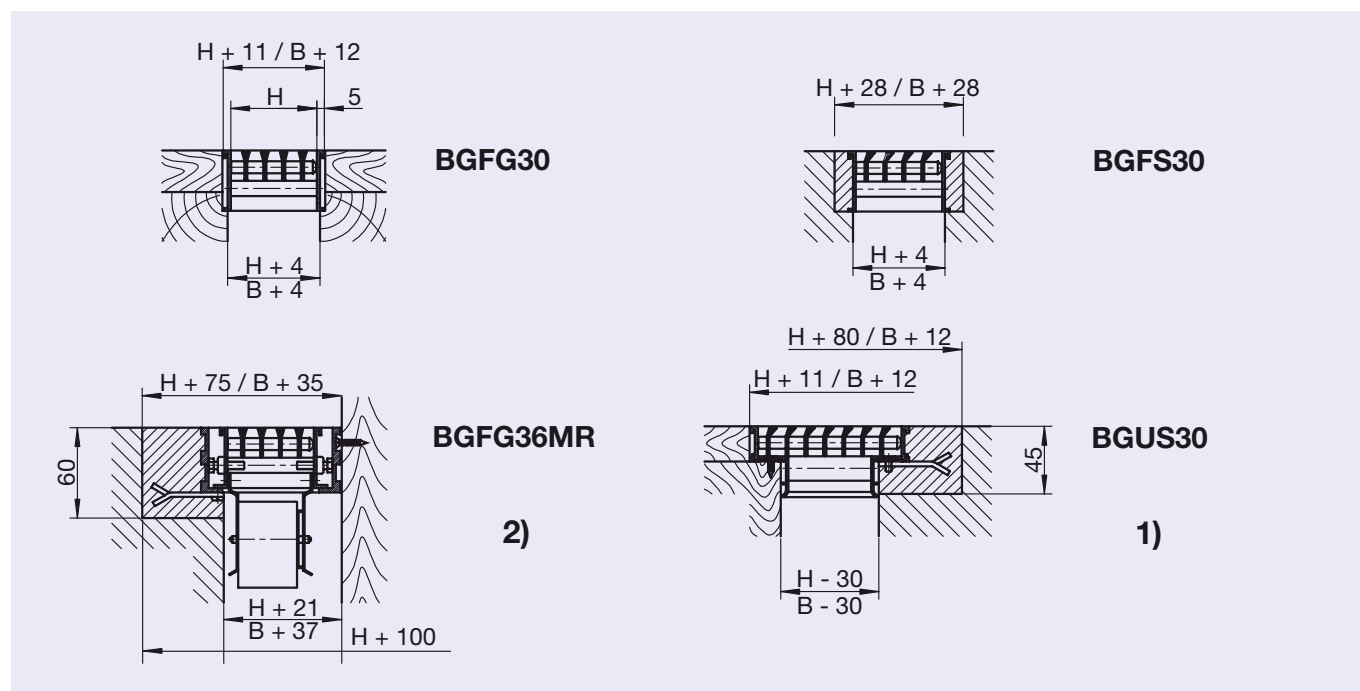


**BGUS36MR**  
H = 95, 145, 195 mm  
(95...495)

# Montage

## Exemples de montage

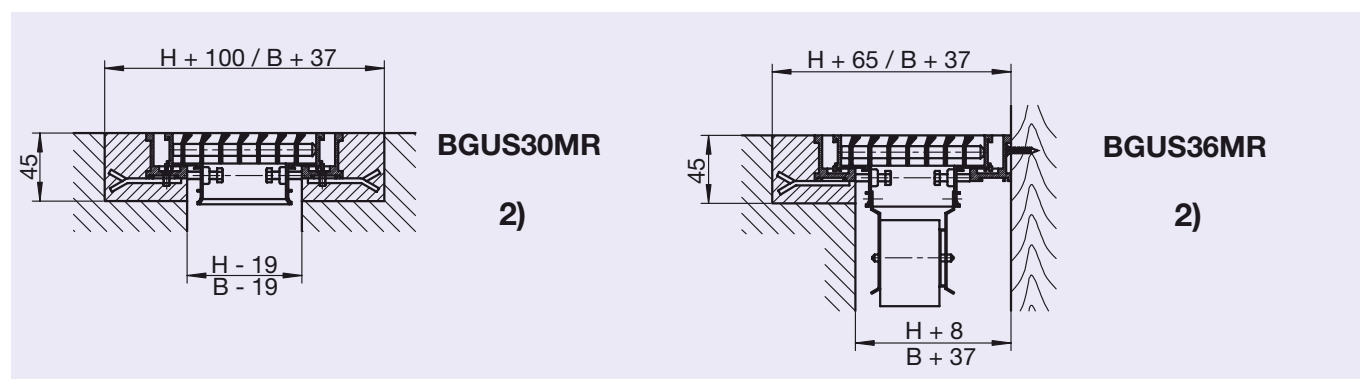
Dimensions extérieures BG avec MR =  $B + 35 \text{ mm}$ ,  $H + 35 \text{ mm}$



- Montage sur paroi (à mentionner lors de la commande)

1) Pour montage de BGUS/G30 (variante encastrée) la patte de scellement **doit être** indiquer **à part**.

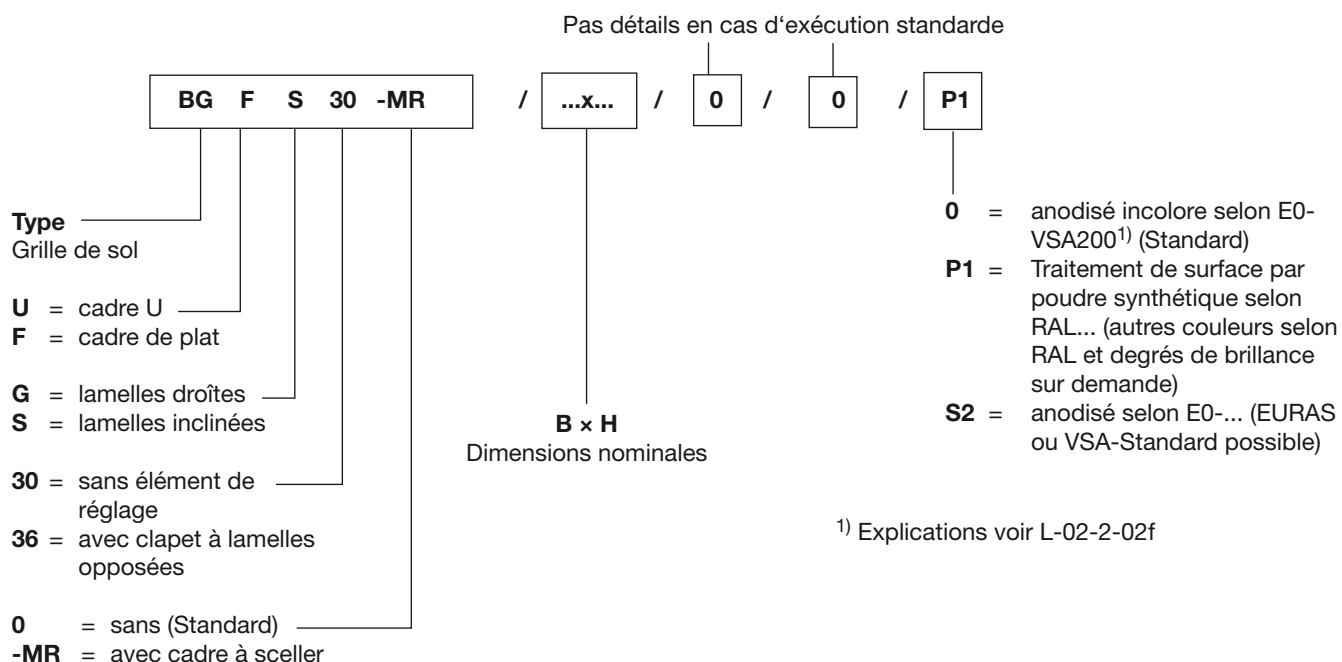
2) Pour montage avec cadre à sceller la patte de scellement est inclus pour longueurs au dessus de 600 m.



- Montage contre paroi (à mentionner lors de la commande)  
- Nous recommandons l'utilisation d'un cadre à sceller pour les convecteurs de sol et BG avec élément de réglage.

# Informations pour la commande

## Codes de commande



## Exemples de commande

10 pcs BG F S 30 -MR / 950x95

20 psc BG U G 36 / 1050x195 / P1 / RAL9010

## Texte de soumission

### Types

**BGFG30, BGFS30, BGUG30, BGUS30**

Grille de sol avec lamelles solides, profiles pressés, qui assurent **la résistance mécanique au passage**, anodisé incolore. Se composant d'un cadre extérieur et d'une grille à lamelles démontable. Lamelles disposés en sens de la longueur, pas réglables. La grille à lamelles est fixée au moyen de tampons en caoutchouc.

### Types

**BGFG36, BGFS36, BGUG36, BGUS36**

Grille de sol comme BGF..30 et BGU..30, toutefois avec élément de réglage monté à l'arrière avec lamelles à mouvement opposé, en métal léger (incolore).

### Types

**BGFG30MR, BGFS30MR, BGUG30MR, BGUS30MR**

Grille de sol avec cadre à sceller (sans patte de scellement), de lamelles solides, profiles pressés, qui assurent **la résistance mécanique au passage**, anodisé incolore. Se composant d'un cadre à sceller ainsi qu'un cadre de la grille et d'une grille à lamelles qui sont démontable. Lamelles disposés en sens de la longueur, pas réglables. Le cadre de la grille et la grille à lamelles sont fixées au moyen de vis /tampons en caoutchouc.

### Types

**BGFG36MR, BGFS36MR, BGUG36MR, BGUS36MR**

Grille de sol avec cadre é sceller comme BGF..30MR et BGU..30MR, toutefois avec élément de réglage monté à l'arrière avec lamelles à mouvement opposé, en métal léger (incolore).

