

Systeme de plafond froid

- Type WK-D-WLT
- Plafond réfrigérant sans joints



TROX® **TECHNIK**



The art of handling air

TROX HESCO Schweiz AG
Walderstrasse 125
Postfach 455
CH-8630 Rüti ZH

Tel. +41 55 250 71 11
Fax +41 55 250 73 10
www.troxhesco.ch
info@troxhesco.ch

Sommaire · Utilisation · Systèmes d'activation · Performances

Sommaire

Utilisation · Systèmes d'activation · Performances	2
Montage	3
Consignes de sécurité · Contacts	4

Utilisation

Les plafonds non tramés sont utilisés essentiellement pour satisfaire de grandes exigences esthétiques. Outre les plafonds en plâtre perforés connus, il est possible de choisir des solutions non perforées en granulés de verre expansé ou à nids d'abeille en aluminium. Les plafonds fermés peuvent recevoir des équipements techniques intégrés et conviennent particulièrement aux locaux de prestige, salles de réunion, halls d'entrée et salles de séjour.

Les modules de plafonds réfrigérants de la série WK-D-WLT servent à évacuer des charges thermiques internes, et utilisent les avantages énergétiques que présente l'évacuation de la charge thermique par l'eau.

Le système de plafonds réfrigérants WK-D-WLT se compose d'un tube de cuivre en forme de serpent. Ce tube est serti dans un rail thermique en aluminium, lui-même collé sur une tôle de transfert également en aluminium.

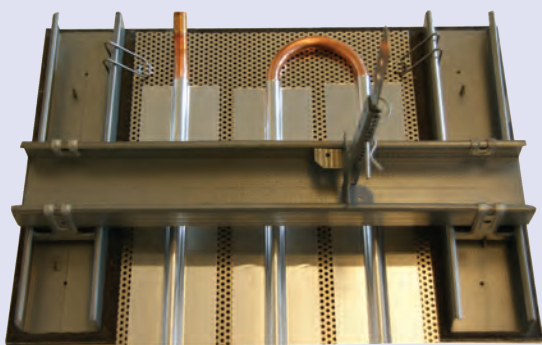
Le nombre d'éléments réfrigérants est connecté en série en fonction de la perte de charge maximale souhaitée. Les extrémités des épingles en cuivre sont coudées vers le haut et peuvent être reliées entre elles par des flexibles ou des raccords coudés rigides en cuivre.

L'étanchéité de l'ensemble du système doit être contrôlée par le client. Cette vérification est réalisée avec de l'air ou de l'eau, en suivant la méthode de la perte de charge.

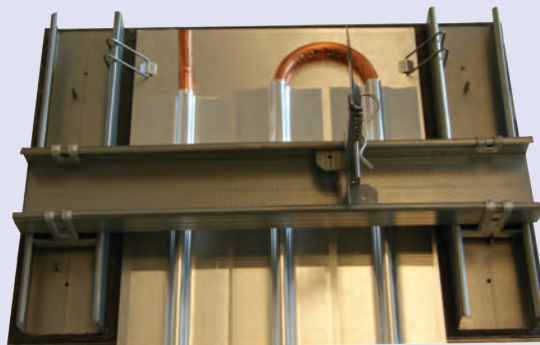
Comme pour tous les plafonds réfrigérants, il convient de choisir des régimes d'eau adéquats pour éviter toute condensation.

Systèmes d'activation

WK-D-WLT perforée

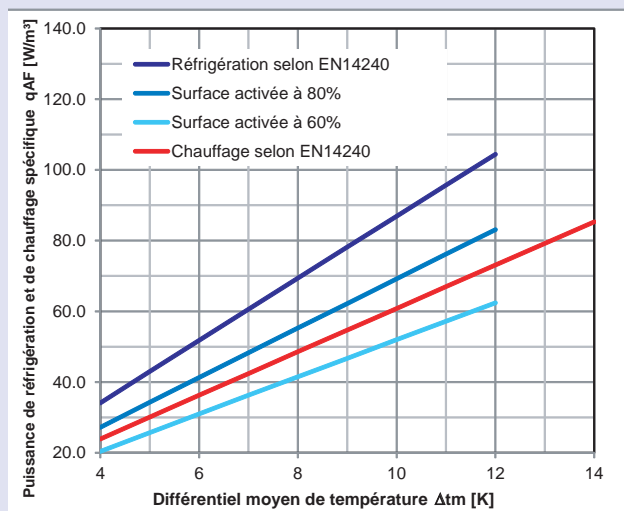


WK-D-WLT non perforée

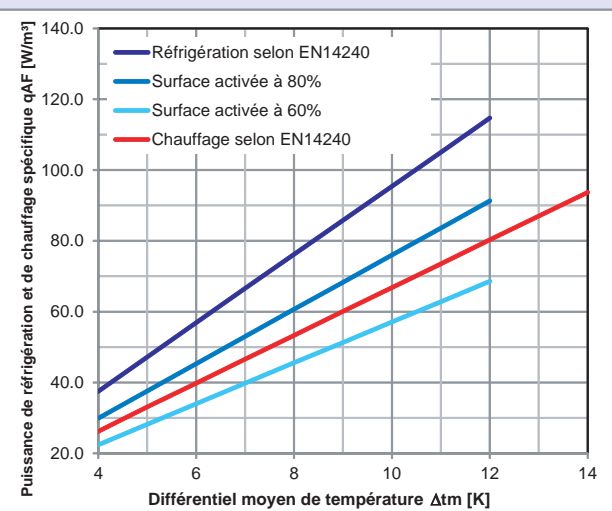


Performances

WK-D-WLT perforée



WK-D-WLT non perforée



qAF = Puissance spécifique de réfrigération ou chauffage ramenée à la surface active du plafond [W/m²]

Δtm = Différentiel moyen de température $\Delta t_m = t_r - (t_{VL} + t_{RL})/2 - t_r$

1. Montage des tuyauteries d'eau primaire



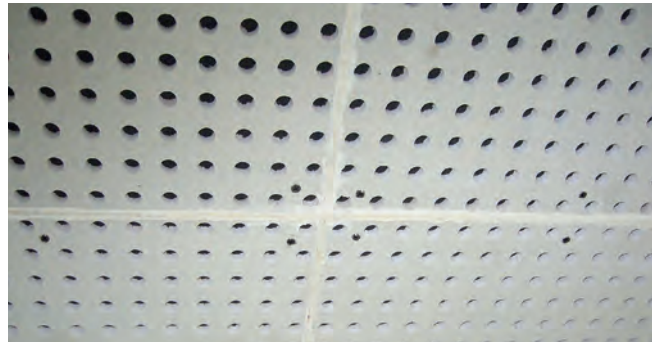
2. Montage de la substructure



3. Montage des éléments réfrigérants



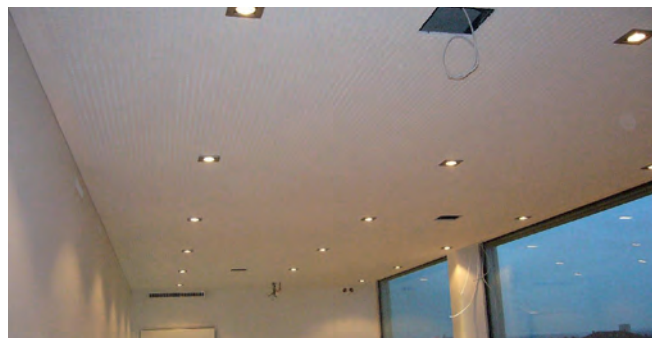
4. Montage des panneaux de plâtre / Comblement des joints



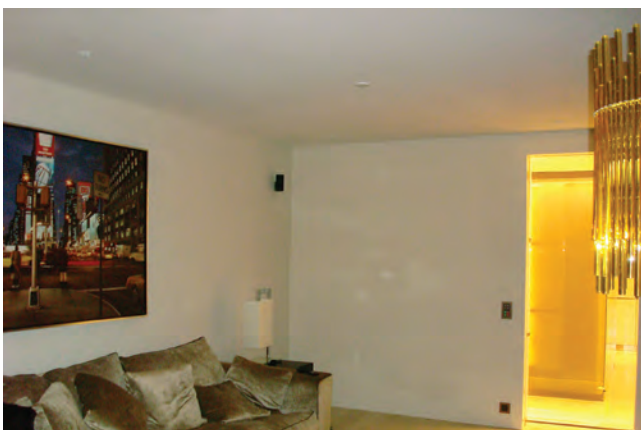
5. Comblement et ponçage des joints et des frises périphériques



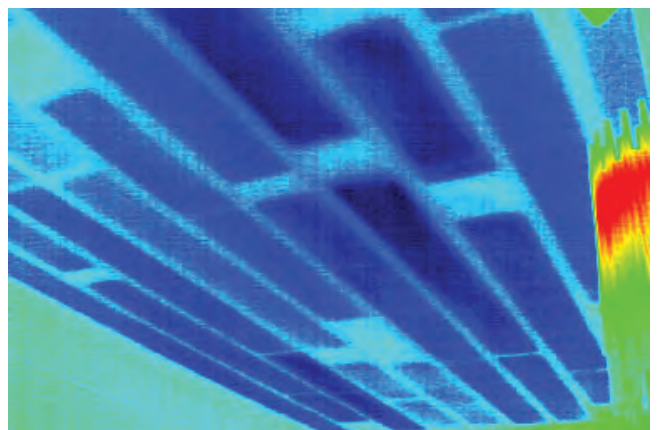
6. Peinture du plafond



7. Plafond réfrigérant en plâtre (travaux achevés)



8. Photo thermique



Consignes de sécurité · Contacts

Consignes de sécurité

ATTENTION!

Risque de blessure dû aux bords saillants, arêtes, bouts pointus et pièces en tôle à paroi mince !

- Etre très prudent pour tous les travaux.
- Porter des gants, des chaussures et un casque de protection.

AVERTISSEMENT!

Risque de blessure en cas de qualification insuffisante!

L'utilisation non conforme peut causer des dommages matériels ou des blessures personnes graves.

- Toutes les interventions doivent impérativement être assurées par du personnel qualifié.

AVERTISSEMENT!

Risque dû à une utilisation non conforme! L'utilisation non conforme du produit peut donner lieu à des situations dangereuses.

Le produit ne doit pas être utilisé:

- Dans des zones explosives;
- En plein air sans protection suffisante contre les intempéries;
- Dans des atmosphères pouvant exercer sur le produit une action négative et/ou favorisant la formation de corrosion à la suite de réactions chimiques prévisibles ou non.

ATTENTION!

Domage sur le produit dû à une utilisation non conforme! Vérifier avant la mise en service de l'unité la présence de dommages et saletés, et nettoyer si nécessaire!

L'utilisation non conforme peut occasionner d'importants dommages sur le produit.

- Ne pas utiliser de produits nettoyants abrasifs ou contenant de l'acide.
- Les parties adhésives des bandes adhésives peuvent endommager les couleurs.
- L'humidité excessive peut endommager les couleurs et favoriser la formation de corrosion.
- Merci de n'utiliser que des produits nettoyants, graisses et huiles parfaitement compatibles.

Vous êtes chargé(e) d'étudier un plafond réfrigérant et recherchez un partenaire performant? Appelez-nous, tout simplement!

Établissement principal

TROX HESCO Schweiz AG

Walderstrasse 125

Postfach 455

CH - 8630 Rüti ZH

Telefon +41 55 250 71 11

Telefax +41 55 250 73 10

www.troxhesco.ch

info@troxhesco.ch

Succursale / Suisse romande

TROX HESCO Schweiz AG

Route des Arsenaux 37

Case postale 257

CH - 1705 Fribourg

Telefon +41 26 425 59 00

Telefax +41 26 425 59 01

www.troxhesco.ch

info@troxhesco.ch

Représentation / Suisse italienne

Bärtschi SA

Centro Ingegneria Impiantistica

Via Baragge 13 c

CH - 6512 Giubiasco

Telefon +41 91 857 73 27

Telefax +41 91 857 63 78

www.troxhesco.ch

info@troxhesco.ch

Nous vous accompagnons, de vos premières idées à la mise en service de votre installation.