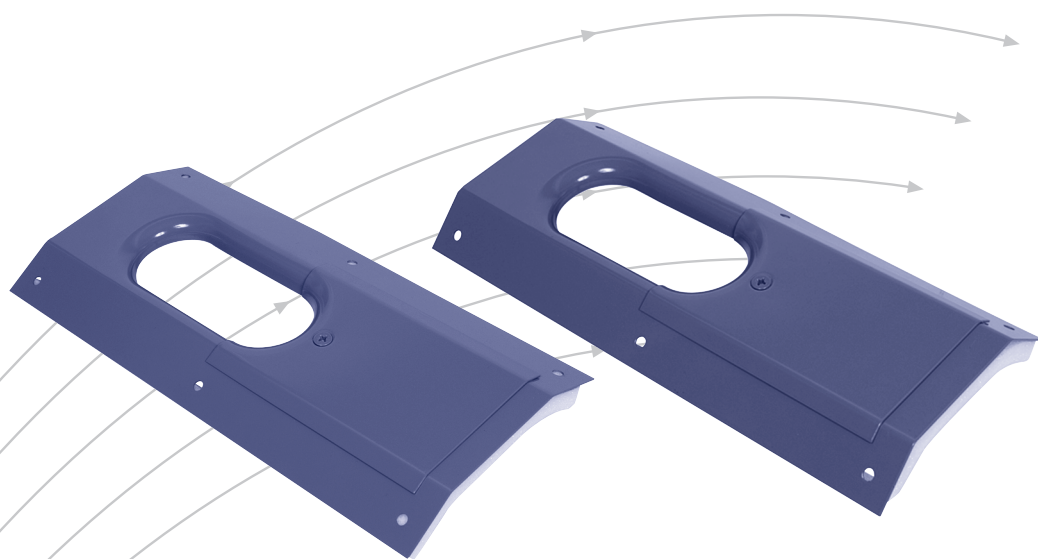


# Space Soupape d'extraction

Type RA et R



**TROX<sup>®</sup> TECHNIK**



The art of handling air

TROX HESCO Schweiz AG  
Walderstrasse 125  
Postfach 455  
CH-8630 Rüti ZH

Tel. +41 55 250 71 11  
Fax +41 55 250 73 10  
[www.troxhesco.ch](http://www.troxhesco.ch)  
[info@troxhesco.ch](mailto:info@troxhesco.ch)

# Sommaire · Utilisation · Exécution · Consignes de sécurité

## Sommaire

Utilisation · Exécution · Consignes de sécurité	2
Dimensions	3 et 4
Données techniques	5 et 6
Informations pour la commande	7

## Utilisation

Les soupapes d'extraction Space peuvent être utilisées dans les locaux comme les salles de bain, toilettes, douches, bureaux, salles de vente etc., partout où l'on demande le nettoyage facile et le réglage simple des éléments d'extraction.

La quantité d'air d'extraction peut être réglée facilement grâce à un tiroir sur la soupape rectangulaire de forme favorisant l'aéroulque.

## Exécution

Matériel: acier, traitement de surface par poudre synthétique selon RAL 7037

## Consignes de sécurité

### ATTENTION!

**Risque de blessure dû aux bords saillants, arêtes, bouts pointus et pièces en tôle à paroi mince !**

- Être très prudent pour tous les travaux.
- Porter des gants, des chaussures et un casque de protection.

### AVERTISSEMENT!

**Risque dû à une utilisation non conforme! L'utilisation non conforme du produit peut donner lieu à des situations dangereuses.**

Le produit ne doit pas être utilisé:

- Dans des zones explosives;
- En plein air sans protection suffisante contre les intempéries;
- Dans des atmosphères pouvant exercer sur le produit une action négative et/ou favorisant la formation de corrosion à la suite de réactions chimiques prévisibles ou non.

### ATTENTION!

**Domage sur le produit dû à une utilisation non conforme! Vérifier avant la mise en service de l'unité la présence de dommages et saletés, et nettoyer si nécessaire!**

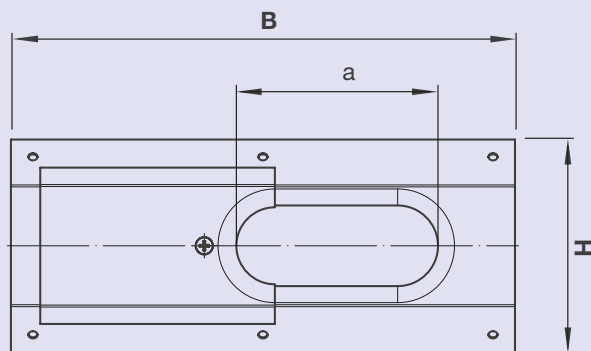
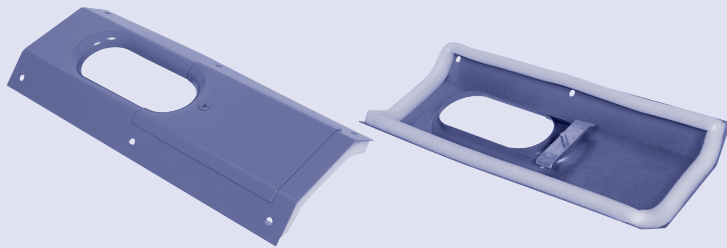
L'utilisation non conforme peut occasionner d'importants dommages sur le produit.

- Ne pas utiliser de produits nettoyants abrasifs ou contenant de l'acide.
- Les parties adhésives des bandes adhésives peuvent endommager les couleurs.
- L'humidité excessive peut endommager les couleurs et favoriser la formation de corrosion.
- Merci de n'utiliser que des produits nettoyants, graisses et huiles parfaitement compatibles.

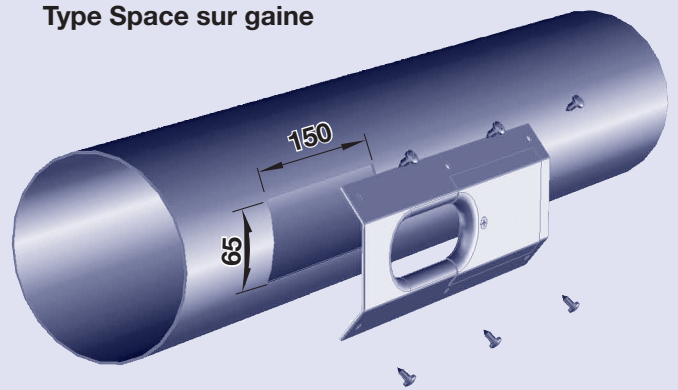
## Dimensions

### Type Space RA

Platine frontale rectangulaire pour raccordement sur les gaines Ø160 - 200 mm  
Débit d'air: 50 - 220 m<sup>3</sup>/h

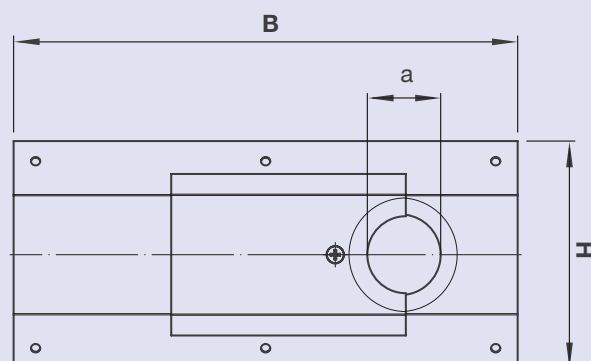
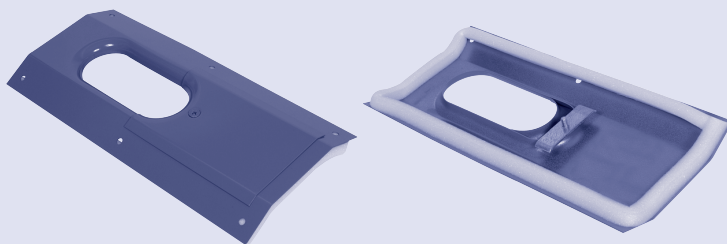


### Type Space sur gaine



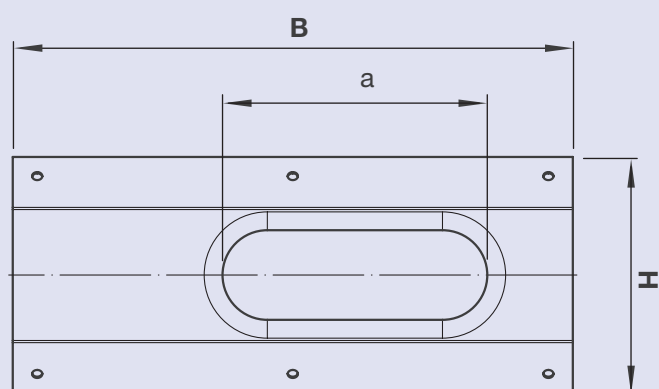
### Type Space R

Platine frontale rectangulaire pour raccordement sur les gaines Ø250 - 1000 mm  
Débit d'air: 50 - 220 m<sup>3</sup>/h



# Dimensions

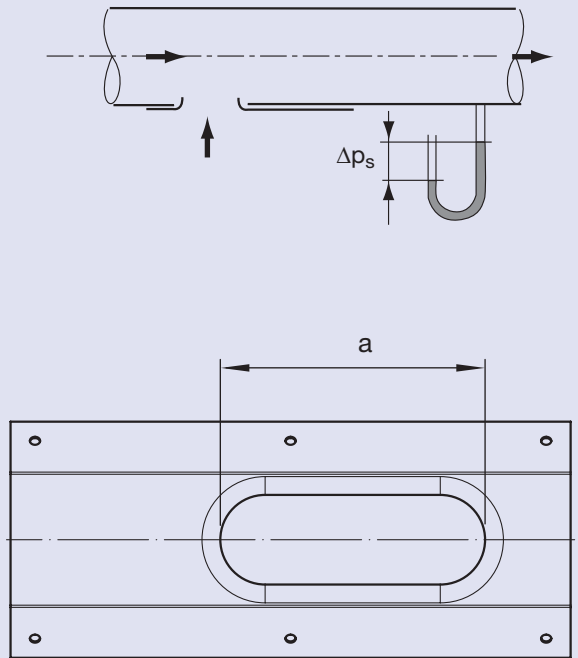
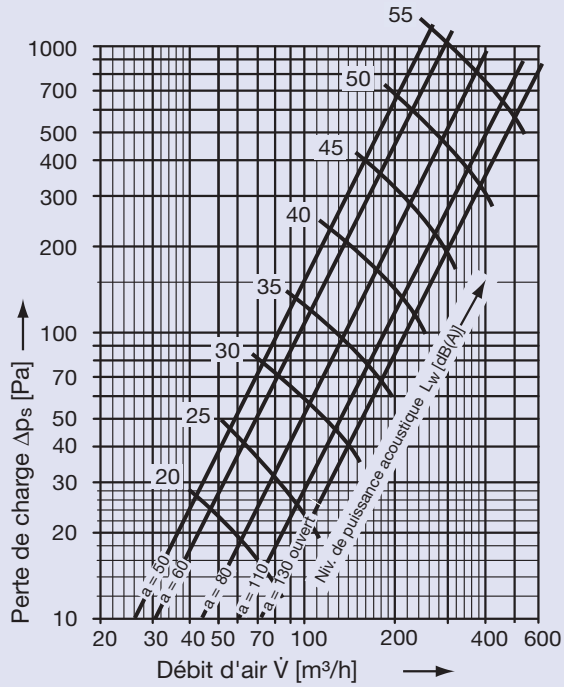
## Type Space RA et R sans tiroir



Type	Diamètre de la gaine [mm]	B [mm]	H [mm]	Evidement [mm]	a [mm]	
					avec tiroir	sans tiroir
Space - RA	160 - 200	275	116	150 × 65	40 - 110	130
Space - R	250 - 1000	275	125	150 × 65	40 - 110	130

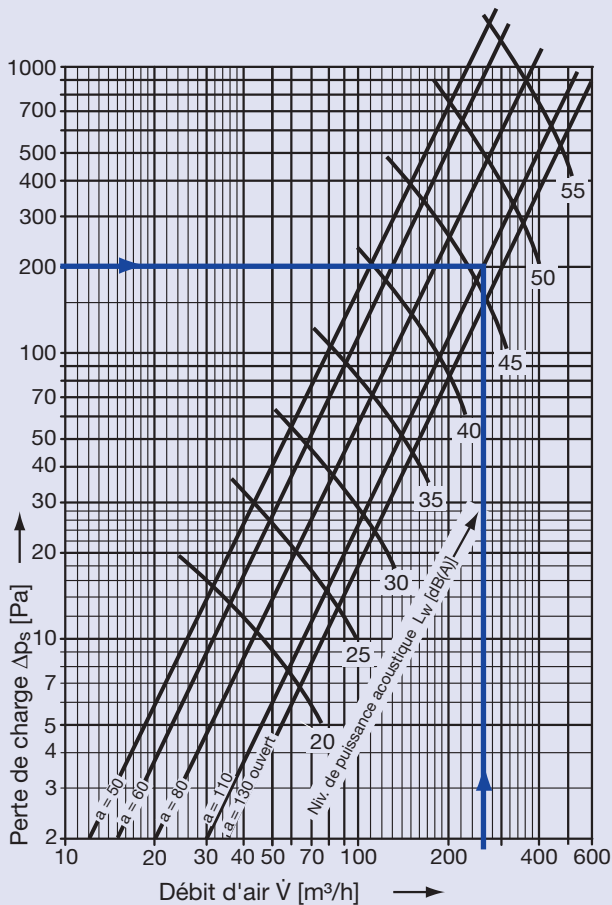
# Données techniques

Space RA, R  $v_k = 3$  m/s

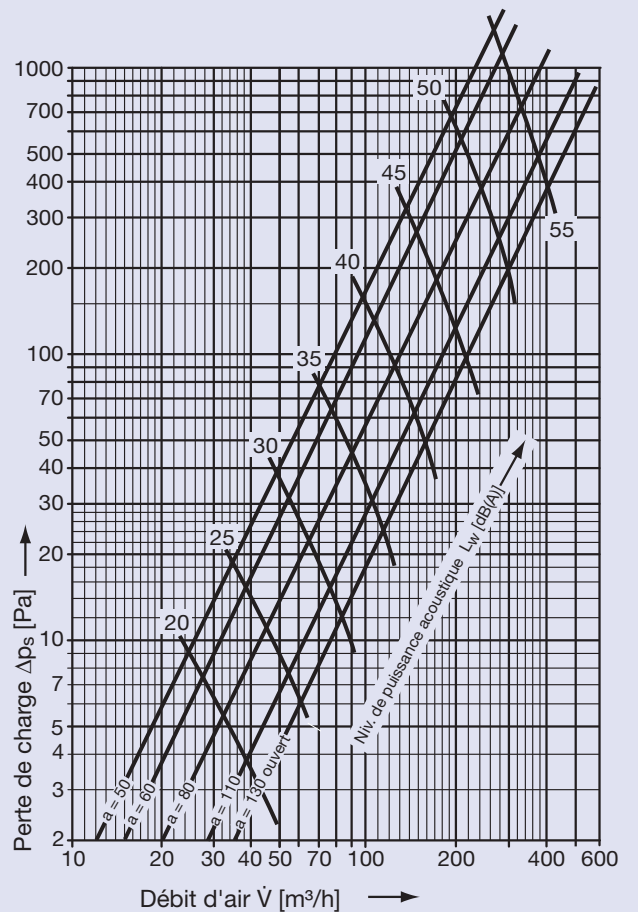


$a = 130$  mm (enlevez le tiroir)

Space RA, R  $v_k = 4$  m/s



Space RA, R  $v_k = 5$  m/s



# Données techniques

## Exemple

### Données

Vitesse de l'air dans la gaine  $v_k$  = 3.6 m/s (4 m/s)  
 Débit d'air  $\dot{V}$  = 260 m<sup>3</sup>/h  
 Perte de charge  $\Delta p_s$  = 200 Pa

### Cherché

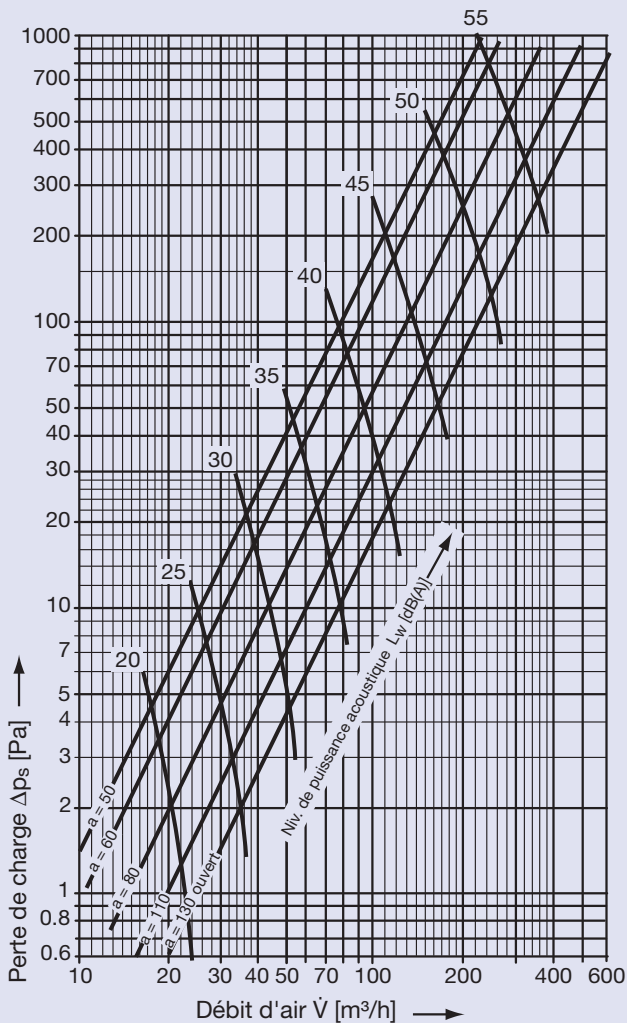
- a) Longueur du tiroir  $a$  en mm  
 b) Niveau de puissance acoustique  $L_w$  en dB(A)

### Solution

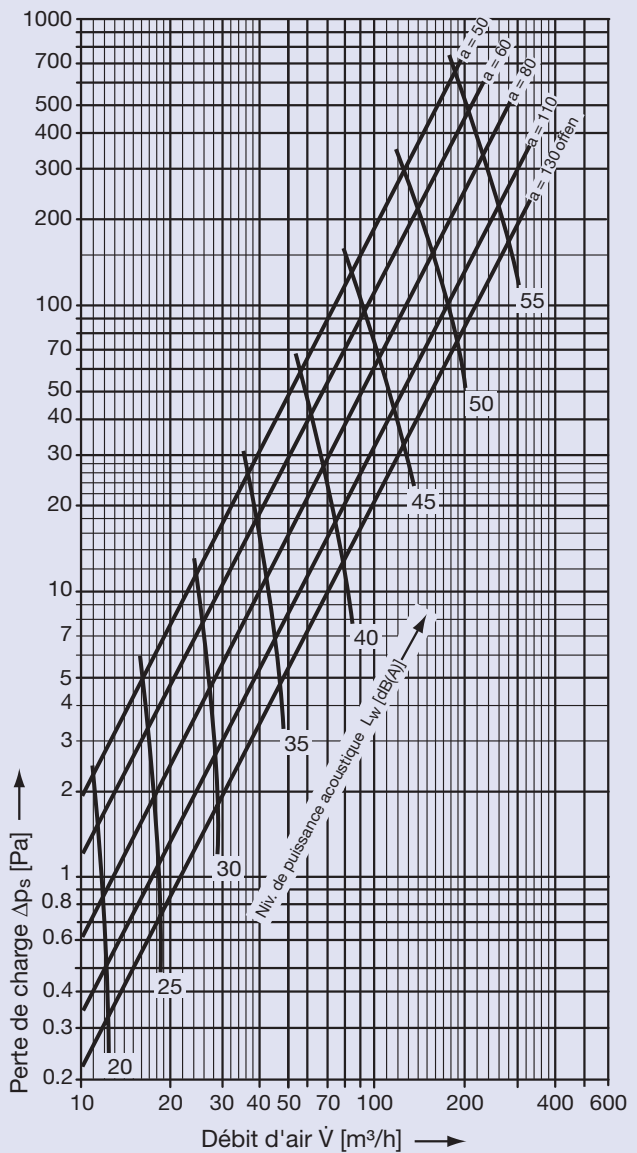
- a) Longueur du tiroir  $a$  = 110 mm  
 b) Niveau de puissance acoustique  $L_w$  = 46 dB(A)

$a = 130$  mm (enlevez le tiroir)

Space RA, R  $v_k = 7$  m/s

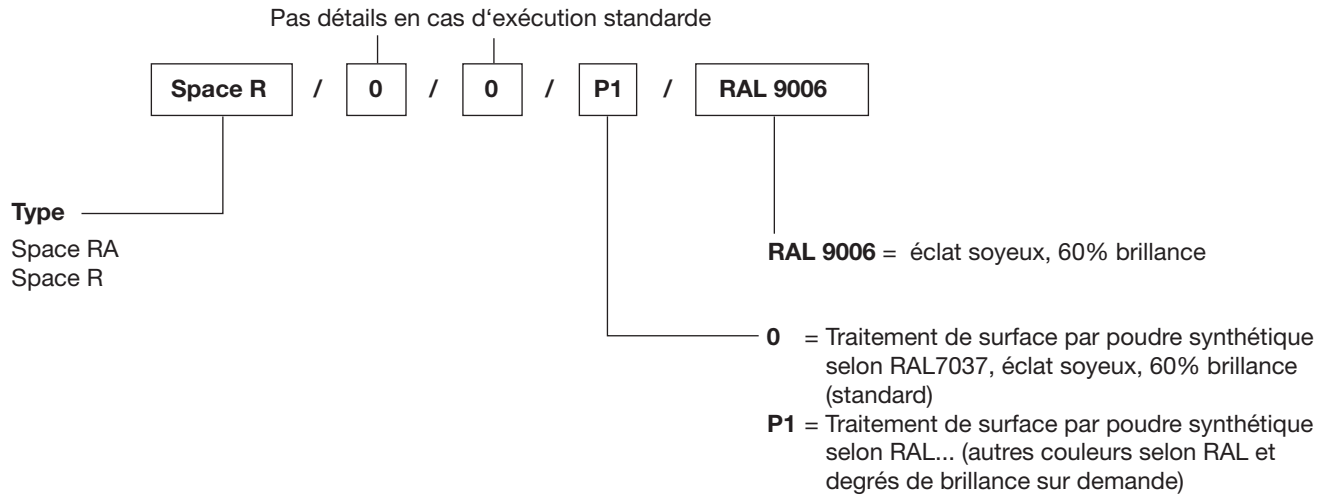


Space RA, R  $v_k = 9$  m/s



# Informations pour la commande

## Codes de commande



## Exemple de commande

20 pcs Space RA

## Texte de soumission

### Space RA

Soupape d'extraction rectangulaire de forme favorisant l'aéraulique. Débit d'air facilement réglable par un tiroir. Nettoyage sans démontage ni dérèglage. Montage directement sur la gaine Ø160 - 200 mm.

### Space R

Soupape d'extraction rectangulaire de forme favorisant l'aéraulique. Débit d'air facilement réglable par un tiroir. Nettoyage sans démontage ni dérèglage. Montage directement sur la gaine Ø250 - 1000 mm.

### Matériel

Acier, traitement de surface par poudre synthétique selon RAL 7037

