

Kühldeckensystem

- Typ WK-D-WLT
- Fugenlose Kühldecke



TROX[®] TECHNIK
The art of handling air



TROX HESCO Schweiz AG
Walderstrasse 125
Postfach 455
CH-8630 Rüti ZH

Tel. +41 55 250 71 11
Fax +41 55 250 73 10
www.troxhesco.ch
info@troxhesco.ch

Inhalt · Anwendung · Aktivierungssysteme · Leistungen

Inhalt

Anwendung · Aktivierungssysteme · Leistungen	2
Montage	3
Sicherheitshinweise · Kontakt	4

Anwendung

Fugenlose Decken werden vornehmlich bei hohen ästhetischen Anforderungen eingesetzt. Zur Auswahl stehen neben den bekannten perforierten Gipsdecken auch Lösungen aus lochfreiem Blähglasgranulat oder Aluwaben. Deckeneinbauten können ebenso problemlos integriert werden wie Schürzen und andere Deckenabschlüsse. Diese Kühldecken eignen sich besonders für Repräsentationsräume, Sitzungszimmer, Eingangshallen und Aufenthaltsräume.

Die Deckenkühlmodule der Serie WK-D-WLT werden zur Abführung von inneren Wärmelasten eingesetzt, wobei die energetischen Vorzüge der Lastabfuhr durch das Medium Wasser gewährleistet werden.

Das Kühldeckensystem WK-D-WLT besteht aus einem Kupferrohrmäander, welcher mit einem Wärmeleitblech auf ein Aluminiumtransferblech gepresst und dauerhaft verklebt wird.

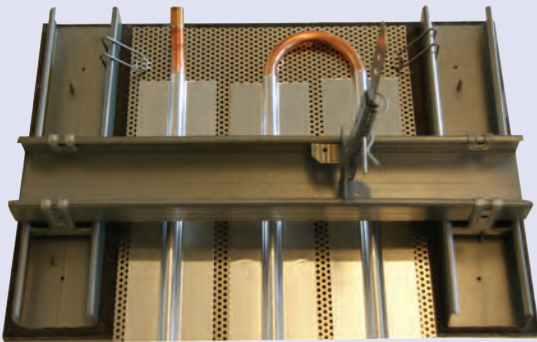
In Abhängigkeit vom maximal gewünschten Druckverlust wird eine entsprechende Anzahl von Deckenkühlelementen zu einem Wasserkreislauf zusammengefasst. Die Rohrenden der Deckenkühlelemente sind nach oben gebogen und können wahlweise mit flexiblen, diffusionsdichten Klimaschläuchen oder starren Kupferrohrbogen untereinander verbunden werden.

Bauseits ist das Gesamtsystem auf Dichtheit zu überprüfen. Dieses wird mit Luft bzw Wasser nach der Druckabfallmethode durchgeführt.

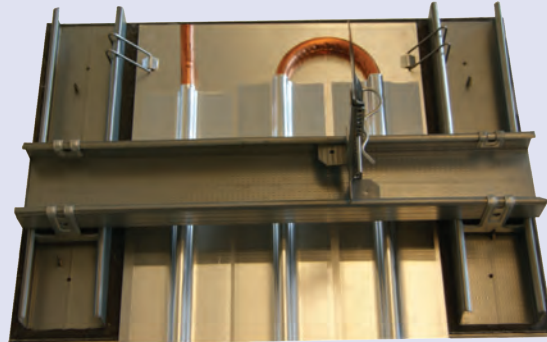
Die Kaltwasservorlauftemperatur ist wie bei allen Kühldecken so zu wählen, dass eine Taupunktunterschreitung verhindert wird.

Aktivierungssysteme

WK-D-WLT gelocht

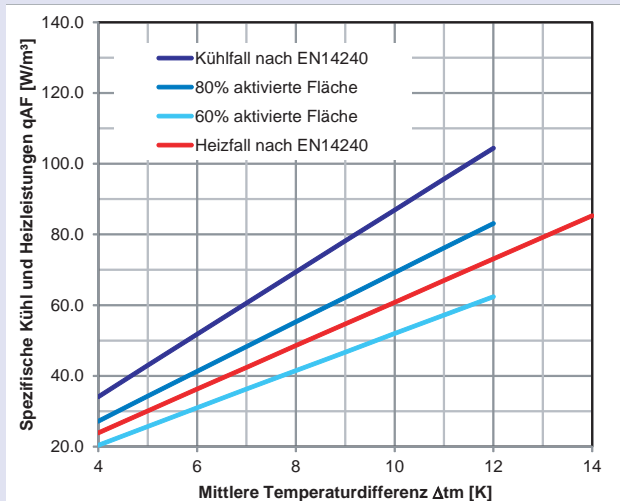


WK-D-WLT ungelocht

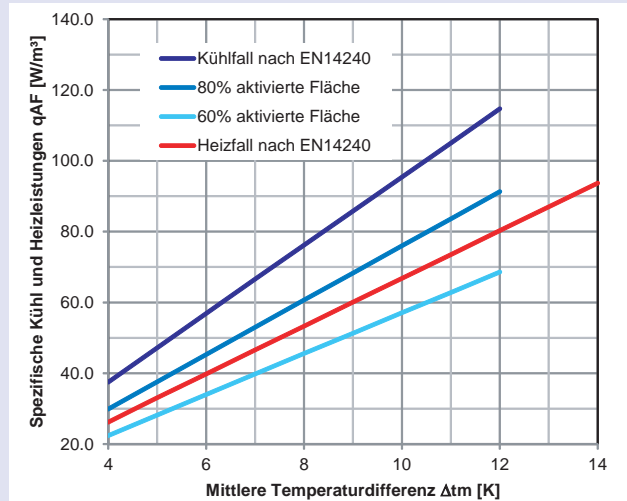


Leistungen

WK-D-WLT gelocht



WK-D-WLT ungelocht



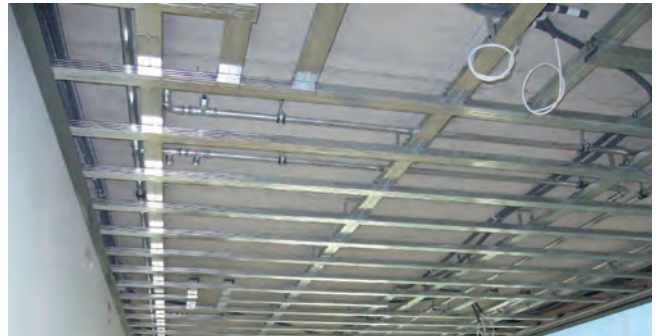
qAF = spezifische Kühl-/Heizleistung bezogen auf aktive Deckenfläche [W/m²]

Δt_m = mittlere Temperaturdifferenz $\Delta t_m = t_r - (t_{VL} + t_{RL})/2 - t_r$

1. Montage der Wasserfeinverteilungsleitungen



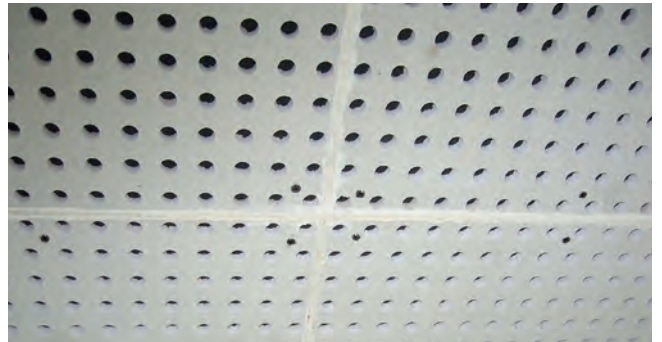
2. Montage der Unterkonstruktion



3. Montage der Kühlelemente



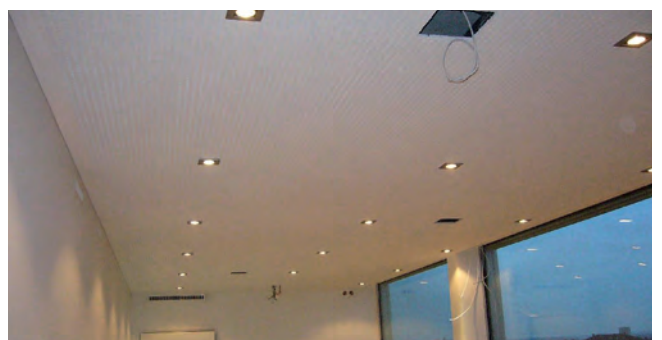
4. Montage der Gipsplatten / Spachteln der Fugen



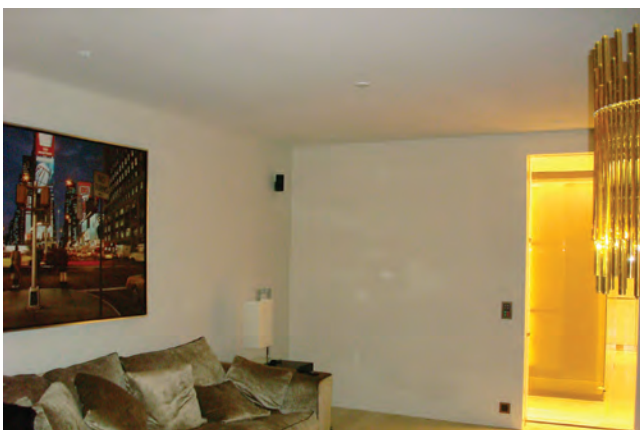
5. Spachteln und Schleifen der Fugen und Randfriesen



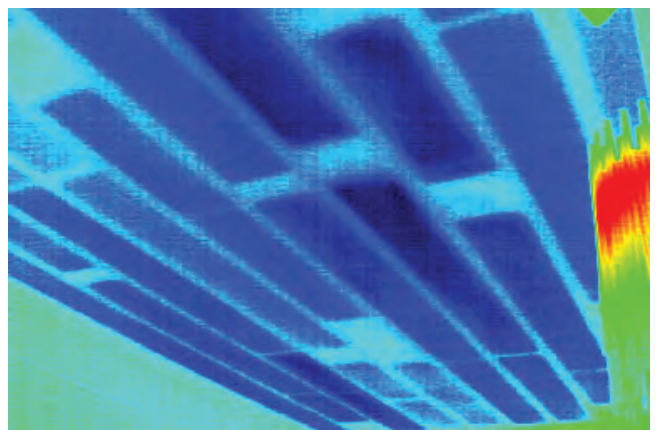
6. Streichen der Decke



7. Fertig erstellte Gipskühldecke



8. Thermografie-Bild



Sicherheitshinweise · Kontakt

Sicherheitshinweise

VORSICHT!

Verletzungsgefahr an scharfen Kanten, Graten, spitzen Ecken und dünnwandigen Blechteilen!

- Bei allen Arbeiten vorsichtig vorgehen.
- Schutzhandschuhe, Sicherheitsschuhe und Schutzhelm tragen.

WARNUNG!

Verletzungsgefahr bei unzureichender Qualifikation!

- Unsachgemässer Umgang kann zu erheblichen Personen- und Sachschäden führen.
- Alle Tätigkeiten nur durch dafür qualifiziertes Personal durchführen lassen.

WARNUNG!

Gefahr durch Fehlgebrauch! Fehlgebrauch des Produktes kann zu gefährlichen Situationen führen.

Das Produktdarf nicht eingesetzt werden:

- in Ex-Bereichen;
- im Freien ohne ausreichenden Schutz gegen Witterungseinflüsse;
- in Atmosphären, die planmässig oder ausserplanmässig aufgrund chemischer Reaktionen eine schädigende und/oder Korrosion verursachende Wirkung auf das Produkt ausüben.

VORSICHT!

Beschädigung des Produktes durch unsachgemässe Behandlung! Gerät vor Inbetriebnahme auf Schäden und Verunreinigung prüfen und beheben!

Unsachgemässer Umgang kann zu erheblichen Sachschäden am Produkt führen.

- keine säurehaltigen oder scheuernden Reinigungsmittel verwenden.
- Klebstoffe von Klebebändern können Farbschäden verursachen.
- unverhältnismässige Feuchtigkeit kann zu Farbschäden und Korrosion führen.
- Nur ausdrücklich spezifizierte Reinigungsmittel, Fette und Öle benutzen.

Sind Sie verantwortlich für die Planung einer Kühldecke und brauchen einen starken Partner? - Rufen Sie uns an!

Hauptniederlassung

TROX HESCO Schweiz AG

Walderstrasse 125

Postfach 455

CH - 8630 Rüti ZH

Telefon +41 (0)55 250 71 11

Telefax +41 (0)55 250 73 10

www.troxhesco.ch

info@troxhesco.ch

Niederlassung französische Schweiz

TROX HESCO Schweiz AG

Route des Arsenaux 37

Case postale 257

CH - 1705 Fribourg

Telefon +41 (0)26 425 59 00

Telefax +41 (0)26 425 59 01

www.troxhesco.ch

info@troxhesco.ch

Vertretung italienische Schweiz

Bärtschi SA

Centro Ingegneria Impiantistica

Via Baragge 13 c

CH - 6512 Giubiasco

Telefon +41 (0)91 857 73 27

Telefax +41 (0) 91 857 63 78

www.troxhesco.ch

info@troxhesco.ch

Wir begleiten Sie von Ihren ersten Ideen bis zur Inbetriebnahme.