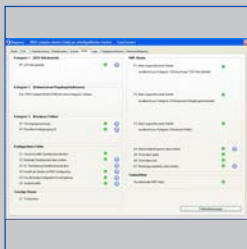


# Konfigurations-Software

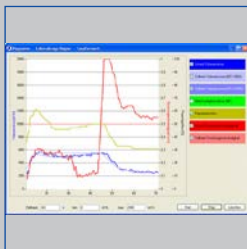
## Serie EasyConnect



EasyConnect  
Bedieneinheit



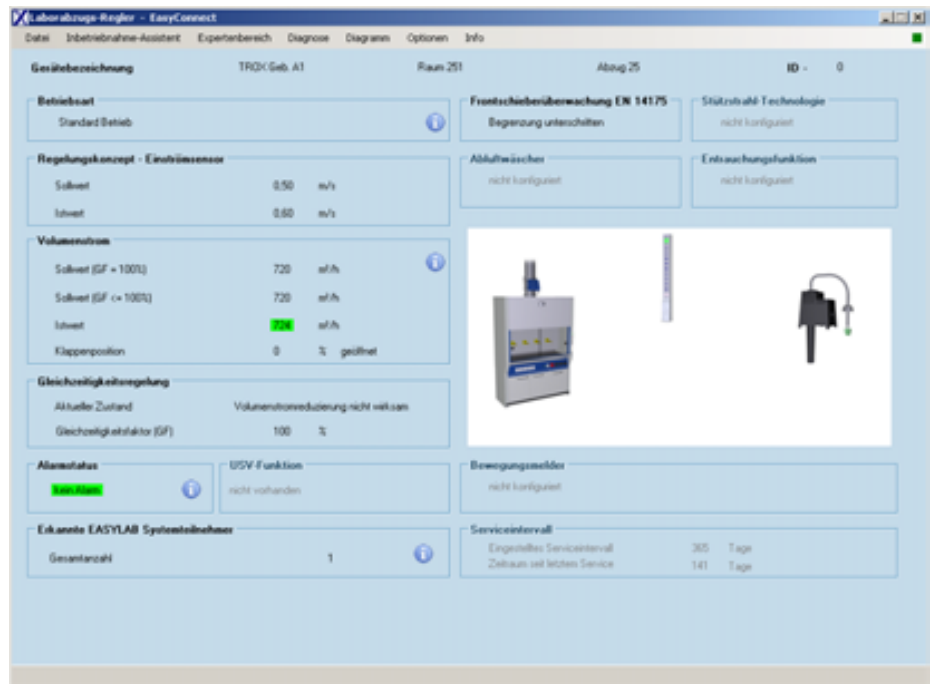
EasyConnect Alarme



EasyConnect Diagramm

Parameter	Value	Unit
Flow 1	120	ml/h
Flow 2	80	ml/h
Flow 3	150	ml/h
Flow 4	90	ml/h
Flow 5	110	ml/h
Flow 6	70	ml/h
Flow 7	130	ml/h
Flow 8	60	ml/h
Flow 9	140	ml/h
Flow 10	50	ml/h

EasyConnect Volumen-  
ströme



## Für Inbetriebnahme und Diagnose der Serie EASYLAB und FMS

Software für Konfiguration und Diagnose von Reglern TCU3, Adapter-Modulen (TAM) und Überwachungseinrichtung FMS

- Übersichtliche Darstellung aktueller Betriebswerte
- Interaktive Benutzerführung
- Umfangreiche Diagnose- und Diagrammfunktionen
- Erstellung von Konfigurationsprotokollen und Sicherungsdateien
- Angeschlossener Reglertyp wird automatisch erkannt und entsprechende Betriebswerte und Parameter werden dargestellt
- Darstellung in verschiedenen Sprachen und Volumenstromeinheiten
- Anschlussleitung und USB-Adapter im Lieferumfang

Optionale Ausstattung und Zubehör

- Bluetooth Adaptermodul BlueCON für drahtlose Verbindung

Serie		Seite
EasyConnect	Allgemeine Informationen	EC – 2
	Funktion	EC – 3
	Bestellschlüssel	EC – 4
	Einbaudetails	EC – 5

## Anwendung

### Anwendung

- Konfigurations-Software der Serie EasyConnect für EASYLAB Regler TCU3, Adaptermodule TAM und Überwachungseinrichtungen FMS
- Änderung der Konfiguration von Laborabzugs-, Zuluft-, Abluft-, Druckreglern sowie Adaptermodulen
- Umfangreiche Funktionen für die Konfiguration und Inbetriebnahme
- Funktionen für Prüfung und Fehlerdiagnose
- Dokumentation der Konfiguration

### Besondere Merkmale

- Übersichtliche Darstellung aktueller Betriebswerte
- Interaktive Benutzerführung
- Umfangreiche Diagnose- und Diagrammfunktionen
- Erstellung von Konfigurationsprotokollen und Sicherungsdateien
- Darstellung in verschiedenen Sprachen und Volumenstromeinheiten
- Anschlussleitung und USB-Adapter im Lieferumfang
- Optional Adaptermodul BlueCON für drahtlose Verbindung

## Beschreibung

### Varianten

- CAB: Konfigurations-Software mit Anschlussleitung und USB-RS485 (leitungsgebundene Verbindung)
- BC: Konfigurations-Software mit Bluetooth Adaptermodul BlueCON (drahtlose Verbindung)

### Bauteile und Eigenschaften

- PC-Softwarepaket
- Schnittstellenadapter USB 2.0 nach RS485, inkl. Treiber-CD
- Steckerfertige Anschlussleitung
- PC-seitig 9-polige D-SUB-Buchse, EASYLAB Seite Stecker RJ45
- Grafische Benutzeroberfläche (Windows-konform)
- Basiert auf dem Microsoft.Net Framework (im Softwarepaket enthalten)
- Inbetriebnahmeassistent zur benutzergeführten

- Anpassung einer Reglerkonfiguration
- Eingeschränkter Zugriff auf die Konfigurationsparameter wahlweise möglich (nur Lesezugriff)

### Systemvoraussetzungen

Standard-PC oder Notebook

- Windows XP mit SP3
- Windows Vista ab SP2
- Windows 7 32-Bit- und 64-Bit-Version
- USB- oder Bluetooth-Schnittstelle
- Bildschirmauflösung mindestens 800 × 600

Lizensierung

- Softwarelizenz gilt für einen Arbeitsplatz
- Lizenzierung ist an die Hardware gebunden (Freischaltcode erforderlich)

Die Software stellt Werte, Parameter und Funktionen auf grafischen Benutzeroberflächen dar. Der angeschlossene Reglertyp wird automatisch erkannt und die jeweils verfügbaren Betriebswerte und Parameter werden dargestellt.

- Übersichtliche Darstellung der aktuellen Betriebswerte
- Übersichtliche Darstellung der aktuellen Betriebswerte des Raumes am Regler mit Raum-Management-Funktion
- Inbetriebnahme von Reglern und Räumen (Regler mit Raum-Management-Funktion) mit Benutzerführung
- Vollständige Diagnosefunktionen für alle Regleranschlüsse
- Grafische Darstellung der wichtigsten Betriebswerte im Zeitdiagramm
- Backup-Funktion zur Wiederherstellung der Werks- oder Inbetriebnahmeinstellungen
- Identifikation der Programmbenutzer zur

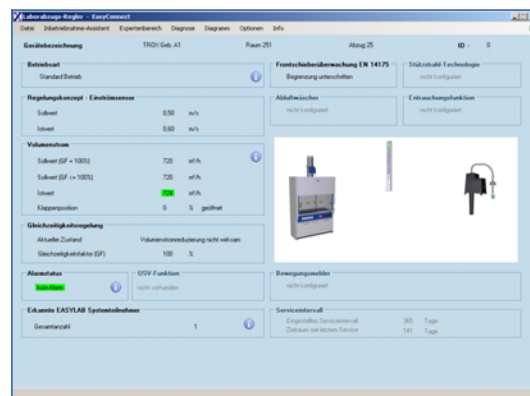
Dokumentation der Konfigurationsänderungen im Regler

- Dialogsprache Deutsch oder Englisch
- Physikalische Einheit für den Volumenstrom  $m^3/h$ ,  $l/s$  oder  $cfm$
- Sicherung der Reglerkonfiguration als Dateien zum Aufbau einer Projektdatenbank
- Dokumentation der Reglerkonfiguration in einer PDF-Protokolldatei mit individuellem Logo und Firmenkopf

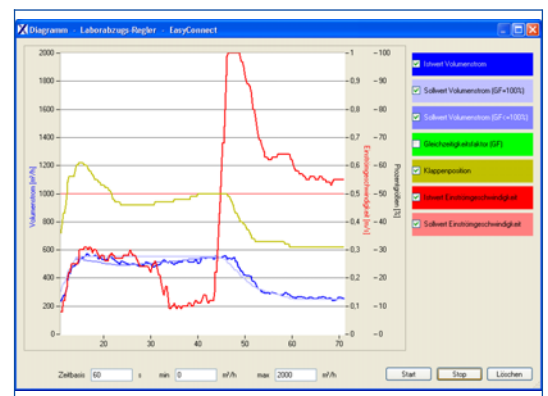
Benutzergruppen mit unterschiedlichen Freigabecodes und eingeschränktem Funktionsumfang sind möglich. Mehrere Berechtigungsstufen werden unterstützt.

- Darstellung der aktuellen Betriebswerte und Diagnosefunktionen
- Darstellung und Änderung der Konfiguration
- Änderung des Wartungsintervalls
- Backup-Funktion

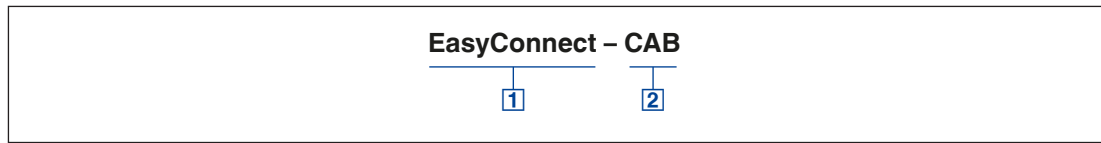
## EasyConnect Grundbildschirm



## EasyConnect Diagramm



Konfigurations-Software EasyConnect



**1** Software

**EasyConnect** Konfigurations-Software

**2** Schnittstellenadapter

CAB USB-RS485 und Anschlussleitung  
(leitungsgebundene Verbindung)

BC Bluetooth Adaptermodul BlueCON  
(drahtlose Verbindung)

#### Einbau und Inbetriebnahme

Rechner vorbereiten

- Software installieren
- Schnittstellenadapter USB-RS485 anschließen
- Treiber für USB-RS485 von der CD installieren
- Hardwaregebundenen Freischaltcode (Lizenzschlüssel) anfordern und eingeben
- Kommunikations-Port COMx auswählen

Inbetriebnahme von EASYLAB

- EASYLAB Regler oder Adaptermodul anschließen
- Software starten
- Fenster zur Konfiguration oder Diagnose öffnen und beabsichtigte Aktionen durchführen